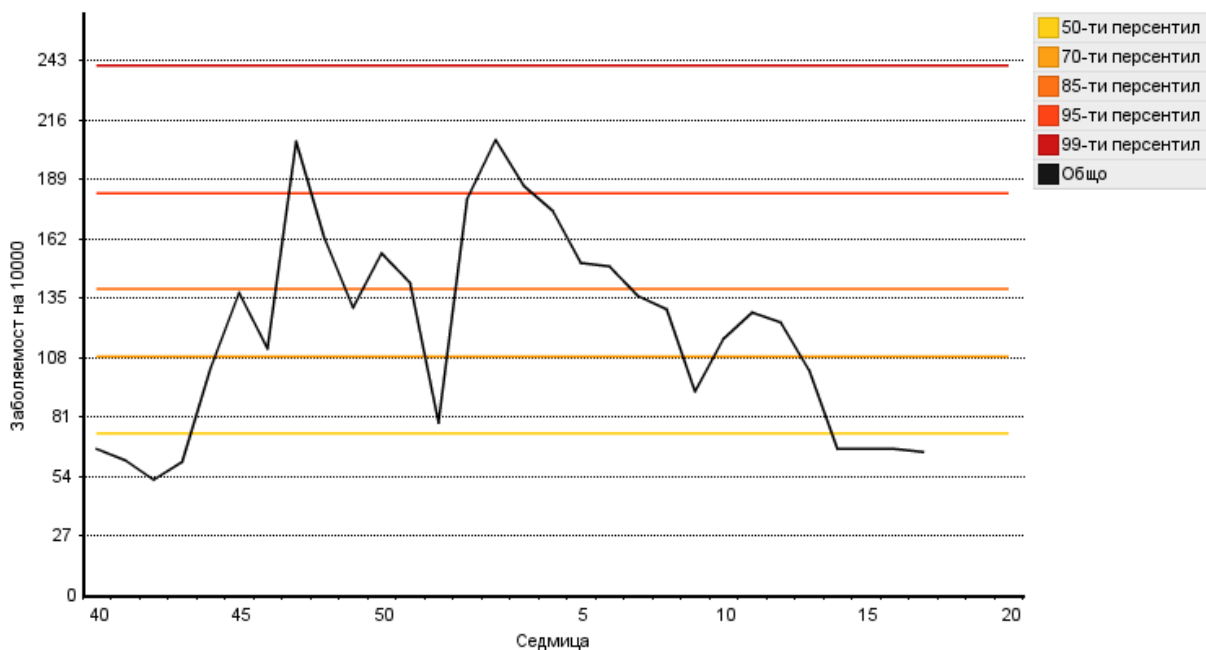


Динамика на заболяемостта от грип и ОРЗ, базирана на данните от Сентинелната система за епидемиологичен надзор на грип и остри респираторни заболявания (ОРЗ) - Русе

Регистрираната заболяемост в област Русе според данните от сентинелния надзор на грип и ОРЗ през седмица №17 (от 24.04.2023 г. до 30.04.2023 г.) е **65.02 на 10 000**. Като цяло се отчита запазване нивото на общата заболяемост спрямо данните от седмица №16 (от 17.04.2023 г. до 23.04.2023 г.), като интензивността на епидемичния процес остава в обичайните за сезона граници.

Най-висока продължава да е заболяемостта във възрастовата група 0-4 г., като се отчита запазване спрямо седмица №16 (от 17.04.2023 г. до 23.04.2023 г.). Повишение на заболяемостта през седмица №17 (от 24.04.2023 г. до 30.04.2023 г.) се отчита във възрастовите групи 30-64 г. и над 65 г. Във възрастовите групи 5-14 г. и 15-29 г. заболяемостта спада.

Съгласно указанията на МЗ и НЦЗПБ, РЗИ ежеседмично въвежда данните от сентинелния надзор на грип и ОРЗ, като помества информацията за нивото на заболяемост в сайта на Инспекцията. Препоръчително е спазването на неспецифични противоепидемични мерки като носене на защитна маска за лице, хигиена на ръцете и спазването на физическа дистанция. Важно е редовно проветряване на помещенията, прилагане на т.н. „респираторен етикет“ – при кашляне и кихане да се закрива устата с ръка и кърпа и др. С цел намаляване разпространението на грип и ОРЗ лицата с проявена симптоматика е редно да ограничат контактите си, вкл. да не посещават работното си място. Тези мерки са ефективни както за предпазване от COVID-19, така и от други инфекции, предавани по въздушно-капков път като грип и ОРЗ.



Заболваемост (‰) от грип и ОРЗ за периода от 24-04-2023 до 30-04-2023 (седмица 17)

Избор на период: — > Други групи

Област	Брой лечебни заведения	Брой обслужвани лица						Брой заболели от грип и ОРЗ						Заболваемост от грип и ОРЗ					
		Възрастови групи						Възрастови групи						Възрастови групи					
		0-4	5-14	15-29	30-64	65+	Общо	0-4	5-14	15-29	30-64	65+	Общо	0-4	5-14	15-29	30-64	65+	Общо
<u>Русе</u>	9	544	1 282	1 970	6 750	2 835	13 381	22	21	17	21	6	87	404.41	163.81	86.29	31.11	21.16	65.02