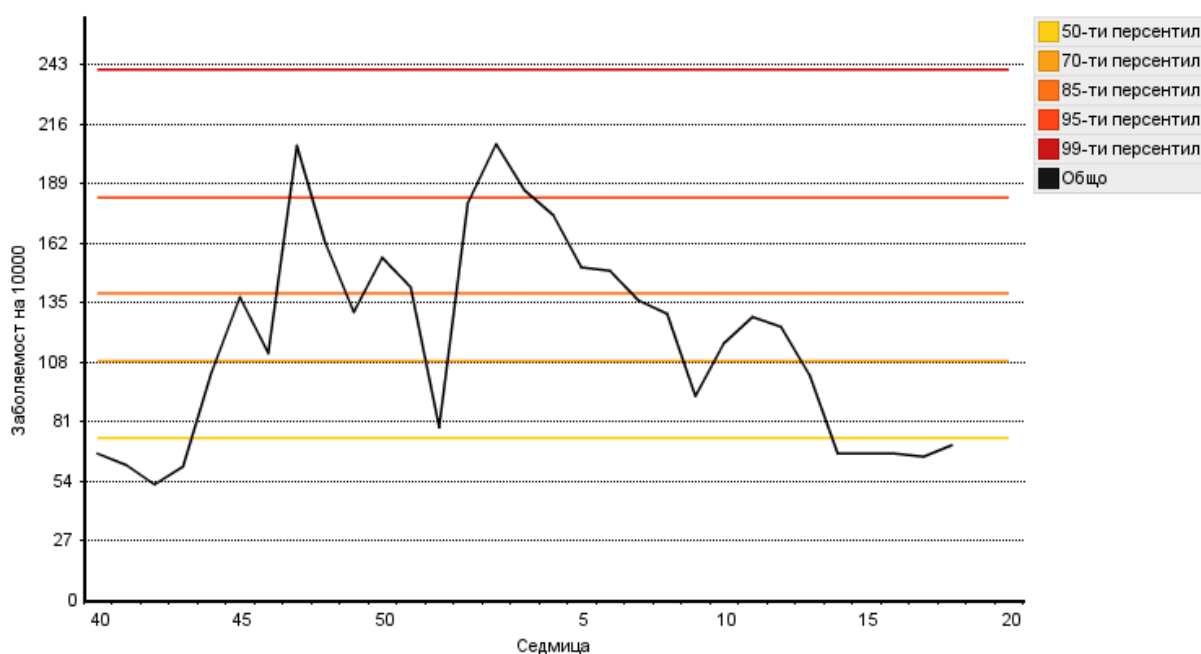


Динамика на заболяемостта от грип и ОРЗ, базирана на данните от Сентинелната система за епидемиологичен надзор на грип и остри респираторни заболявания (ОРЗ) - Русе

Регистрираната заболяемост в област Русе според данните от сентинелния надзор на грип и ОРЗ през седмица №18 (от 01.05.2023 г. до 07.05.2023 г.) е **70.25 на 10 000**. Като цяло се отчита леко повишение на нивото на общата заболяемост спрямо данните от седмица №17 (от 24.04.2023 г. до 30.04.2023 г.), като интензивността на епидемичния процес остава в обичайните за сезона граници.

Най-висока продължава да е заболяемостта във възрастовата група 0-4 г., като се отчита понижение спрямо седмица №17 (от 24.04.2023 г. до 30.04.2023 г.). Повишение на заболяемостта през седмица №18 (от 01.05.2023 г. до 07.05.2023 г.) се отчита във възрастовите групи 5-14 г. и 30-64 г., докато при най-възрастните (над 65 г.) заболяемостта спада. Във възрастовата група 15-29 г. заболяемостта се запазва на същото ниво, както през предходната седмица.

Съгласно указанията на МЗ и НЦЗПБ, РЗИ ежеседмично въвежда данните от сентинелния надзор на грип и ОРЗ, като помества информацията за нивото на заболяемост в сайта на Инспекцията. Препоръчително е спазването на неспецифични протиепидемични мерки като носене на защитна маска за лице, хигиена на ръцете и спазването на физическа дистанция. Важно е редовно проветряване на помещенията, прилагане на т.н. „респираторен етикет“ – при кашляне и кихане да се закрива устата с ръка и кърпа и др. С цел намаляване разпространението на грип и ОРЗ лицата с проявена симптоматика е редно да ограничат контактите си, вкл. да не посещават работното си място. Тези мерки са ефективни както за предпазване от COVID-19, така и от други инфекции, предавани по въздушно-капков път като грип и ОРЗ.



Заболеваемост (‰) от грип и ОРЗ за периода от 01-05-2023 до 07-05-2023 (седмица 18)

Избор на период: — Други групи

| Област | Брой лечебни заведения | Брой обслужвани лица | | | | | | Брой заболели от грип и ОРЗ | | | | | | Заболеваемост от грип и ОРЗ | | | | | |
|--------|------------------------|----------------------|-------|-------|-------|-------|--------|-----------------------------|------|-------|-------|-----|------|-----------------------------|--------|-------|-------|------|-------|
| | | Възрастови групи | | | | | | Възрастови групи | | | | | | Възрастови групи | | | | | |
| | | 0-4 | 5-14 | 15-29 | 30-64 | 65+ | Общо | 0-4 | 5-14 | 15-29 | 30-64 | 65+ | Общо | 0-4 | 5-14 | 15-29 | 30-64 | 65+ | Общо |
| Русе | 9 | 544 | 1 282 | 1 970 | 6 750 | 2 835 | 13 381 | 21 | 26 | 17 | 29 | 1 | 94 | 386.03 | 202.81 | 86.29 | 42.96 | 3.53 | 70.25 |