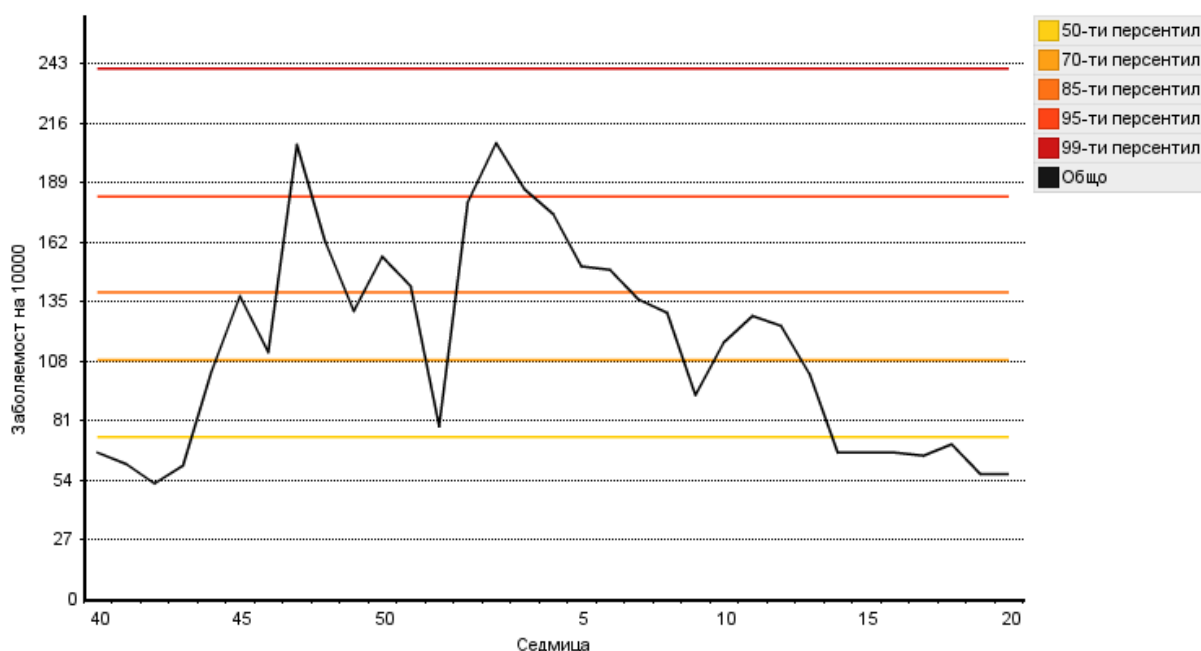


Динамика на заболяемостта от грип и ОРЗ, базирана на данните от Сентинелната система за епидемиологичен надзор на грип и остри респираторни заболявания (ОРЗ) - Русе

Регистрираната заболяемост в област Русе според данните от сентинелния надзор на грип и ОРЗ през седмица №20 (от 15.05.2023 г. до 22.05.2023 г.) е **56.80 на 10 000**. Като цяло се отчита запазване на нивото на общата заболяемост спрямо данните от седмица №19 (от 08.05.2023 г. до 14.05.2023 г.), като интензивността на епидемичния процес е в обичайните за сезона граници.

Най-висока е заболяемостта във възрастовата група 0-4 г., като се отчита повишение спрямо седмица №19 (от 08.05.2023 г. до 14.05.2023 г.). Понижение на заболяемостта през седмица №20 (от 15.05.2023 г. до 22.05.2023 г.) се отчита във възрастовите групи 5-14 г., 15-29 г. и над 65 г. При възрастовата група 30-64 г. заболяемостта през седмица №20 (от 15.05.2023 г. до 22.05.2023 г.) бележи повишение спрямо данните от предходната седмица.

Съгласно указанията на МЗ и НЦЗПБ, РЗИ ежеседмично въвежда данните от сентинелния надзор на грип и ОРЗ, като помества информацията за нивото на заболяемост в сайта на Инспекцията. Препоръчително е спазването на неспецифични противоепидемични мерки като носене на защитна маска за лице, хигиена на ръцете и спазването на физическа дистанция. Важно е редовно проветряване на помещенията, прилагане на т.н. „респираторен етикет“ – при кашляне и кихане да се закрива устата с ръка и кърпа и др. С цел намаляване разпространението на грип и ОРЗ лицата с проявена симптоматика е редно да ограничат контактите си, вкл. да не посещават работното си място. Тези мерки са ефективни както за предпазване от COVID-19, така и от други инфекции, предавани по въздушно-капков път като грип и ОРЗ.



Заболяемост (‰) от грип и ОРЗ за периода от 15-05-2023 до 21-05-2023 (седмица 20)

Избор на период: — Други групи

Област	Брой лечебни заведения	Брой обслужвани лица						Брой заболели от грип и ОРЗ						Заболяемост от грип и ОРЗ					
		Възрастови групи						Възрастови групи						Възрастови групи					
		0-4	5-14	15-29	30-64	65+	Общо	0-4	5-14	15-29	30-64	65+	Общо	0-4	5-14	15-29	30-64	65+	Общо
<u>Русе</u>	9	544	1 282	1 970	6 750	2 835	13 381	22	23	14	17	0	76	404.41	179.41	71.07	25.19	0.00	56.80