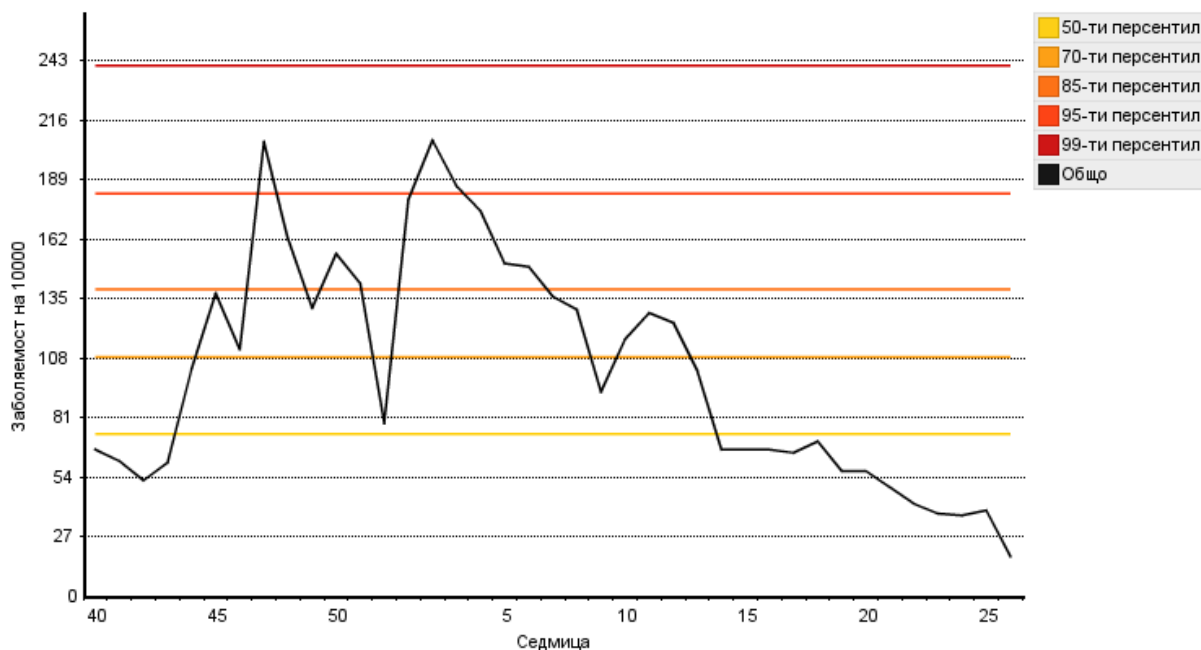


Динамика на заболяемостта от грип и ОРЗ, базирана на данните от Сентинелната система за епидемиологичен надзор на грип и остри респираторни заболявания (ОРЗ) - Русе

Регистрираната заболяемост в област Русе според данните от сентинелния надзор на грип и ОРЗ през седмица №26 (от 26.06.2023 г. до 02.07.2023 г.) е **17.94 на 10 000**. Като цяло се отчита понижаване на нивото на общата заболяемост спрямо данните от седмица №25 (от 19.06.2023 г. до 25.06.2023 г.), като интензивността на епидемичния процес е в обичайните за сезона граници.

Най-висока е заболяемостта във възрастовата група 0-4 г., като се отчита понижаване спрямо седмица №25 (от 19.06.2023 г. до 25.06.2023 г.). Понижаване на заболяемостта през седмица №26 (от 26.06.2023 г. до 02.07.2023 г.) се отчита и във всички останали възрастови групи.

Съгласно указанията на МЗ и НЦЗПБ, РЗИ ежеседмично въвежда данните от сентинелния надзор на грип и ОРЗ, като помества информацията за нивото на заболяемост в сайта на Инспекцията. Препоръчително е спазването на неспецифични протиепидемични мерки като носене на защитна маска за лице, хигиена на ръцете и спазването на физическа дистанция. Важно е редовно проветряване на помещенията, прилагането на „респираторен етикет“ – при кашляне и кихане да се закрива устата с ръка и кърпа и др. С цел намаляване разпространението на грип и ОРЗ лицата с проявена симптоматика е редно да ограничат контактите си, вкл. да не посещават работното си място. Тези мерки са ефективни, както за предпазване от COVID-19, така и от други инфекции, предавани по въздушно-капков път като грип и ОРЗ.



Заболваемост (‰) от грип и ОРЗ за периода от 26-06-2023 до 02-07-2023 (седмица 26)

Избор на период: — Други групи

Област	Брой лечебни заведения	Брой обслужвани лица						Брой заболели от грип и ОРЗ						Заболваемост от грип и ОРЗ					
		Възrastови групи						Възrastови групи						Възrastови групи					
		0-4	5-14	15-29	30-64	65+	Общо	0-4	5-14	15-29	30-64	65+	Общо	0-4	5-14	15-29	30-64	65+	Общо
Русе	9	544	1 282	1 970	6 750	2 835	13 381	4	3	5	12	0	24	73.53	23.40	25.38	17.78	0.00	17.94