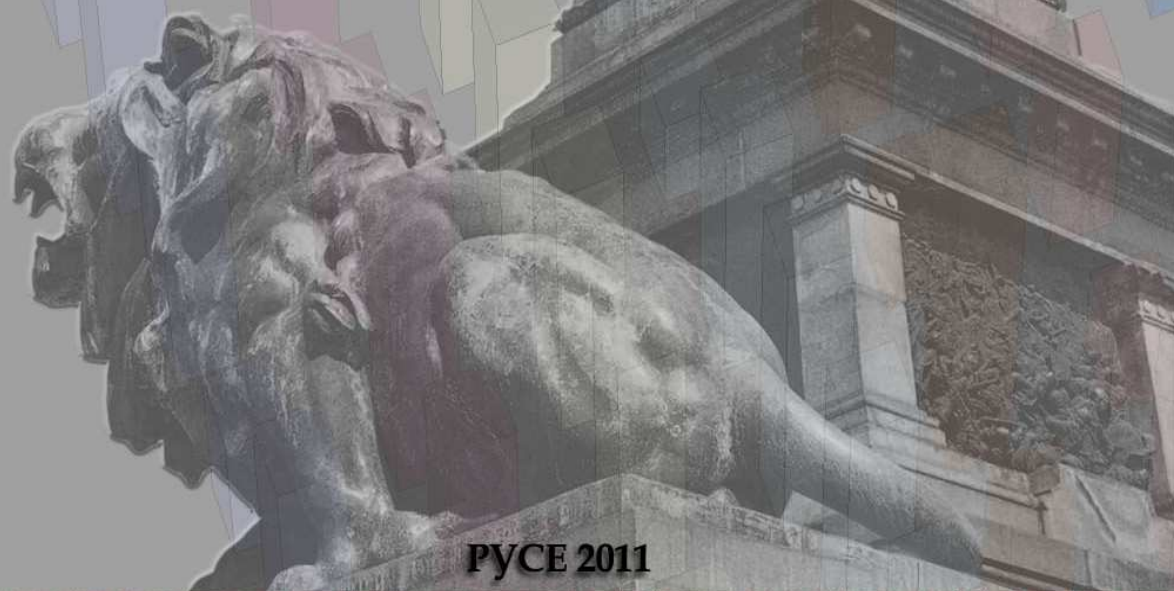


РЕГИОНАЛНА ЗДРАВНА ИНСПЕКЦИЯ - РУСЕ



**2010
ЗДРАВЕОПАЗВАНЕ**

**КРАТЪК
СТАТИСТИЧЕСКИ
СПРАВОЧНИК**



РУСЕ 2011

ПРЕДГОВОР

Настоящият справочник е съставен от РЕГИОНАЛНА ЗДРАВНА ИНСПЕКЦИЯ - РУСЕ.


Той съдържа данни за здравеопазването на населението от Област Русе по следните раздели:

- ДЕМОГРАФСКИ ПОКАЗАТЕЛИ
- ЗАБОЛЕВАЕМОСТ И БОЛЕСТНОСТ
- ЗДРАВНИ И ЛЕЧЕБНИ ЗАВЕДЕНИЯ
- ЗДРАВНИ КАДРИ
- ДЕЙНОСТ НА ЗДРАВНИТЕ И ЛЕЧЕБНИТЕ ЗАВЕДЕНИЯ
- ФИНАНСИРАНЕ И ЗАПЛАЩАНЕ НА ТРУДА

Данните с малки изключения са дадени в динамика за периода 2006 – 2010 г.

Справочникът е предназначен за ръководствата на лечебните и здравните заведения, членовете на медицинските съвети, за всички медицински специалисти, научни работници и студенти, нуждаещи се от поднесената база данни. Същият може да подпомогне вземането на управленски решения от изпълнителната власт - Областна администрация, Общински съвет, Община.

Служителите на Регионална здравна инспекция - Русе се надяват, че той ще бъде полезен и ще приемат с благодарност предложения за подобряването му.

 83-45-14

РАЗДЕЛ I

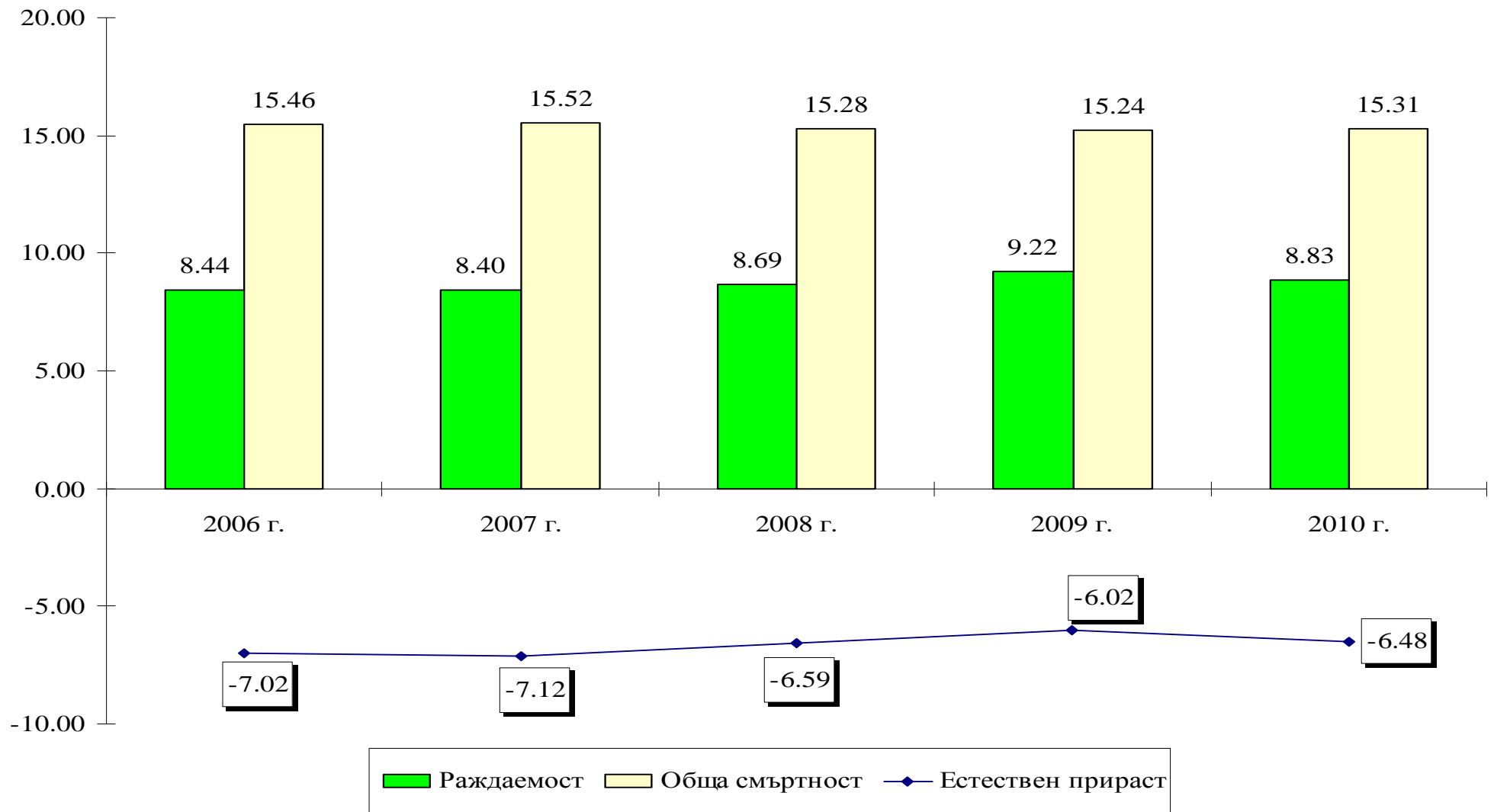
ДЕМОГРАФСКИ ПОКАЗАТЕЛИ

**ДЕМОГРАФСКИ ПОКАЗАТЕЛИ В ОБЛАСТ РУСЕ
ЗА ПЕРИОДА 2006-2010 г.**

	2006 г.	2007 г.	2008 г.	2009 г.	2010 г.
Население	255,315	253,008	251,236	249,144	246,670
в градовете	191294	190036	189870	189,072	188,053
в селата	64,021	62,972	61,366	60,072	58,617
Живородени	2154	2126	2183	2298	2178
в градовете	1720	1727	1783	1862	1762
в селата	434	399	400	436	416
Умрели	3947	3926	3838	3798	3777
в градовете	2496	2461	2422	2415	2403
в селата	1451	1465	1416	1383	1374
от тях деца до 1 г.	9	12	14	13	22
Естествен прираст	-1,793	-1,800	-1,655	-1,500	-1,599
в градовете	-776	-734	-639	-553	-641
в селата	-1,017	-1,066	-1,016	-947	-958
Показатели на 1000 души население	2006 г.	2007 г.	2008 г.	2009 г.	2010 г.
Раждаемост	8.44	8.40	8.69	9.22	8.83
в градовете	8.99	9.09	9.39	9.85	9.37
в селата	6.78	6.34	6.52	7.26	7.10
Обща смъртност	15.46	15.52	15.28	15.24	15.31
в градовете	13.05	12.95	12.76	12.77	12.78
в селата	22.66	23.26	23.07	23.02	23.44
Детска смъртност	4.18	5.64	6.41	5.66	10.10
Естествен прираст	-7.02	-7.12	-6.59	-6.02	-6.48
в градовете	-4.06	-3.86	-3.37	-2.92	-3.41
в селата	-15.89	-16.93	-16.56	-15.76	-16.34

по данни на НСИ

ДЕМОГРАФСКИ ПОКАЗАТЕЛИ В ОБЛАСТ РУСЕ ЗА ПЕРИОДА 2006-2010 г.



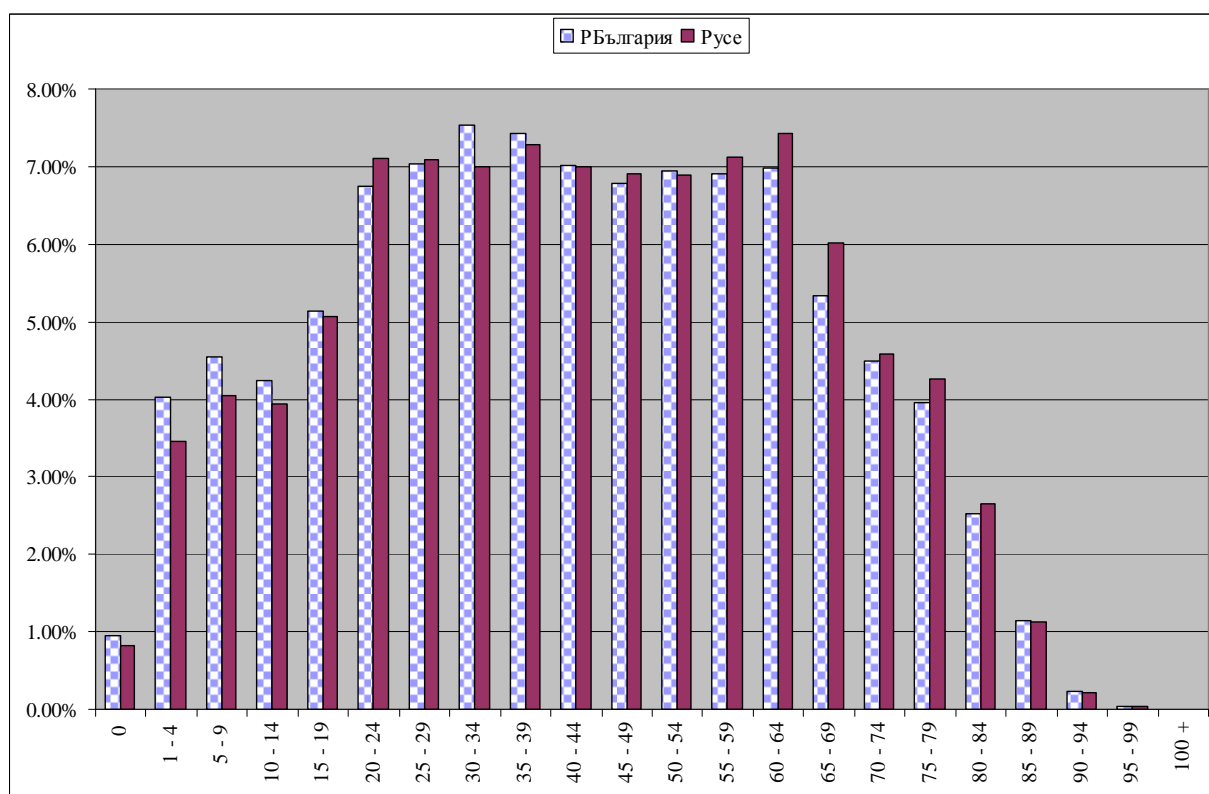
по данни на НСИ

НАСЕЛЕНИЕ КЪМ 31.12.2010 г. ПО ВЪЗРАСТ ЗА РЪБЪЛГАРИЯ И ОБЛАСТ РУСЕ

възраст	РБългария		Русе	
	население	относ. дял	население	относ. дял
0	71096	0.95%	2049	0.83%
1 – 4	301929	4.02%	8511	3.45%
5 – 9	340613	4.54%	9964	4.04%
10 - 14	318802	4.25%	9705	3.93%
15 - 19	385512	5.14%	12494	5.07%
20 - 24	506302	6.75%	17520	7.10%
25 - 29	528448	7.04%	17468	7.08%
30 - 34	564771	7.53%	17239	6.99%
35 - 39	557085	7.42%	17969	7.28%
40 - 44	526784	7.02%	17267	7.00%
45 - 49	508893	6.78%	17048	6.91%
50 - 54	521727	6.95%	16997	6.89%
55 - 59	517672	6.90%	17568	7.12%
60 - 64	523863	6.98%	18335	7.43%
65 - 69	400984	5.34%	14838	6.02%
70 - 74	337778	4.50%	11317	4.59%
75 - 79	297819	3.96%	10485	4.26%
80 - 84	188779	2.52%	6531	2.65%
85 - 89	85437	1.14%	2773	1.12%
90 - 94	17156	0.23%	510	0.21%
95 - 99	3185	0.04%	78	0.03%
100 +	233	0.00%	4	0.00%
Общо	7504868	100.00%	246670	100.00%

по данни на НСИ

НАСЕЛЕНИЕ КЪМ 31.12.2010 г. ПО ВЪЗРАСТ ЗА РЪБЛГАРИЯ И ОБЛАСТ РУСЕ



МЪРТВОРОДЕНИ И УМРЕЛИ ДЕЦА НА ВЪЗРАСТ
ДО 1 ГОДИНА В ЛЕЧЕБНИТЕ ЗАВЕДЕНИЯ ОТ ОБЛАСТ РУСЕ
ПРЕЗ ПЕРИОДА 2006 - 2010 г.

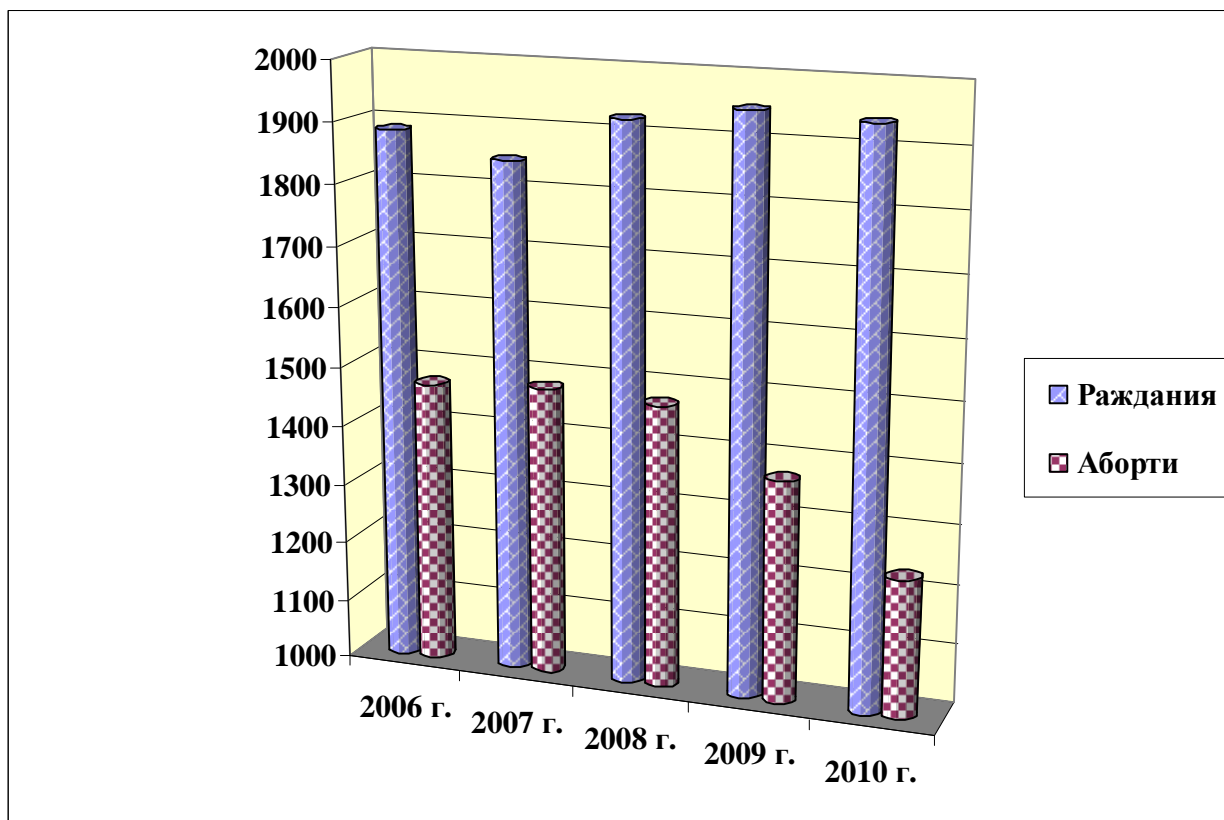
Година	Мъртво- родени	Умрели деца до 1 година в това число на възраст:						
		Всичко	от 0 до 6 дни		от 7 до 28 дни		над 28 дни	
			брой	%	брой	%	брой	%
2006 г.	6	7	3	42,86	2	28,57	2	28,57
2007 г.	10	9	1	11,11	2	22,22	6	66,67
2008 г.	11	10	4	40,00	2	20,00	4	40,00
2009 г.	8	8	7	87,50	1	12,50	0	00,00
2010 г.	6	14	6	42,86	3	21,43	5	35,71

РАЖДАНИЯ И АБОРТИ В ЛЕЧЕБНИТЕ ЗАВЕДЕНИЯ ОТ ОБЛАСТ РУСЕ

ПРЕЗ ПЕРИОДА 2006 - 2010 ГОДИНА

Показатели	2006 г.	2007 г.	2008 г.	2009 г.	2010 г.
Раждания	1886	1848	1925	1949	1941
Аборти - всичко	1471	1482	1473	1370	1230
в т.ч. Аборти по желание	578	570	732	584	624
от тях: на жени без деца	108	117	191	226	221
на жени с 1 дете	129	285	414	130	219
на жени с 2 деца	299	152	100	205	154
на жени с 3 и повече деца	42	16	27	23	30
Аборти по медицински показания	348	315	230	279	211
Криминални аборти	0	0	0	0	0
Спонтанни аборти	545	597	511	507	395
съотношение раждания/аборти	1/0,77	1/0,80	1/0,77	1/0,70	1/0,63

Раждания и аборти в ЛЗ от област Русе за периода 2006 - 2010 г:



**ПЕРИНАТАЛНА, НЕОНАТАЛНА И ПОСТНЕОНАТАЛНА ДЕТСКА СМЪРТНОСТ И
МЪРТВОРАЖДАЕМОСТ В ЛЕЧЕБНИТЕ ЗАВЕДЕНИЯ ОТ ОБЛАСТ РУСЕ
ПРЕЗ ПЕРИОДА 2006-2010 г.**

Детска смъртност: в т.ч.	2006 г.	2007 г.	2008 г.	2009 г.	2010 г.
	на 1000 живородени	на 1000 живородени	на 1000 живородени	на 1000 живородени	на 1000 живородени
- Перинатална	4,77	5,95	7,79	7,70	6,60
- Неонатална	2,66	1,63	3,13	4,12	4,96
- Постнеонатална	1,07	3,27	2,09	0,00	2,77
Мъртва раждаемост	3,18	5,41	5,71	4,10	3,30

**ДЕТСКА СМЪРТНОСТ ОТ 0 - 1 г. В ОБЛАСТ РУСЕ
НА 1000 ЖИВОРОДЕНИ ДЕЦА ПРЕЗ ПЕРИОДА 2006-2010 г.**

Години	Област Русе	Р България
2006 г.	4,18	9,7
2007 г.	5,64	9,2
2008 г.	6,41	8,6
2009 г.	5,66	9,0
2010 г.	10,10	9,4

**РАЖДАЕМОСТ В ОБЛАСТ РУСЕ И РБ НА 1000 ДУШИ НАСЕЛЕНИЕ
ПРЕЗ ПЕРИОДА 2006-2010 г.**

Години	Област Русе	Р България
2006 г.	8,44	9,6
2007 г.	8,40	9,8
2008 г.	8,69	10,3
2009 г.	9,22	10,8
2010 г.	8,83	10,1

**СМЪРТНОСТ В ОБЛАСТ РУСЕ И РБ НА 1000 ДУШИ НАСЕЛЕНИЕ
ПРЕЗ ПЕРИОДА 2006 – 2010 г.**

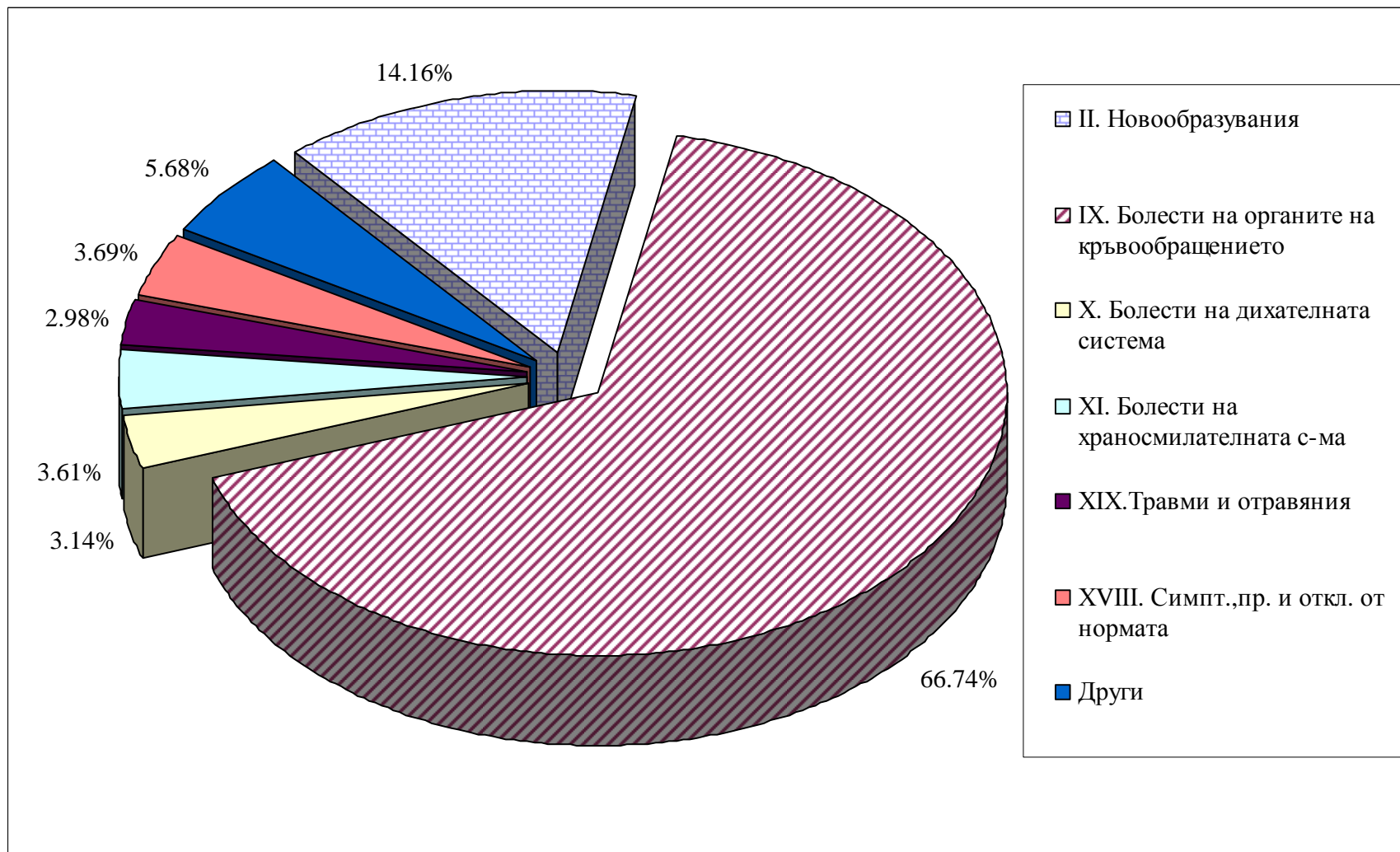
Години	Област Русе	Р България
2006 г.	15,46	14,7
2007 г.	15,52	14,8
2008 г.	15,28	14,5
2009 г.	15,24	14,3
2010 г.	15,31	14,6

по данни на НСИ

СТРУКТУРА НА РЕГИСТРИРАНАТА ОБЩА СМЪРТНОСТ ПО КЛАСОВЕ БОЛЕСТИ В ОБЛАСТ РУСЕ ЗА 2006 – 2010 г.

Класове болести по МКБ10	2006 г.		2007 г.		2008 г.		2009 г.		2010 г.	
	брой случаи	отн. дял %	брой случаи	отн. дял %	брой случаи	отн. дял %	брой случаи	отн. дял %	брой случаи	отн. дял %
I. Някои инфекциозни и паразитни болести	12	0,31	8	0,21	12	0,33	4	0,11	9	0,25
II. Новообразувания	596	15,64	600	15,93	593	16,18	518	14,22	518	14,16
III. Болести на кръвта и кръвотворните органи и отделни нарушения, включващи имунния механизъм	8	0,21	6	0,16	7	0,19	4	0,11	4	0,11
IV. Б-ти на ендокринната с-ма, разстройства на храненето и на обмяната на веществата	77	2,02	80	2,12	95	2,59	80	2,2	95	2,6
V. Психични и поведенчески разстройства	4	0,1	4	0,11	7	0,19	16	0,44	18	0,49
VI. Болести на нервната система	25	0,66	26	0,69	25	0,68	29	0,8	32	0,87
VII. Болести на окото и придатъците му										
VIII. Болести на ухото и мастоидн. израстък										
IX. Болести на органите на кръвообръщението	2448	64,25	2395	63,58	2340	63,86	2418	66,39	2442	66,74
X. Болести на дихателната система	137	3,6	161	4,27	156	4,26	128	3,51	115	3,14
XI. Болести на храносмилателната система	98	2,57	110	2,92	119	3,25	117	3,21	132	3,61
XII. Болести на кожата и подкожната тъкан	1	0,03							2	0,05
XIII. Болести на костно-мускулната система и съединителната тъкан	1	0,03	3	0,08			2	0,05	2	0,05
XIV. Болести на пикочо-половата с-ма	34	0,89	58	1,54	36	0,98	35	0,96	35	0,96
XV. Бременност, раждане и послеродов период	1	0,03								
XVI. Някои състояния, възникващи през перинаталния период	4	0,1	5	0,13	3	0,08	4	0,11	8	0,22
XVII. Вродени аномалии, деформации и хромозомни аберации	7	0,18	1	0,03	6	0,16	7	0,19	3	0,08
XVIII. Симпт., пр. и откл. от нормата, открити при кл. и лаб. изсл.	198	5,2	184	4,88	150	4,09	148	4,06	135	3,69
XIX. Травми и отравяния и някои други последици от въздействие на външни причини	158	4,15	126	3,34	115	3,14	132	3,62	109	2,98
XX. Външни причини за забол. и смъртн.	1	0,03								
ВСИЧКО:	3810	100	3767	100	3664	100	3642	100	3659	100

СМЪРТНОСТ ПО КЛАСОВЕ БОЛЕСТИ ЗА 2010 г. В ОБЛАСТ РУСЕ



СТРУКТУРА НА РЕГИСТРИРАНАТА ДЕТСКА СМЪРТНОСТ, ПО КЛАСОВЕ БОЛЕСТИ В ОБЛАСТ РУСЕ ЗА 2006 - 2010 г.

Класове болести по МКБ10	2006 г.		2007 г.		2008 г.		2009 г.		2010 г.	
	брой случаи	отн. дял %	брой случаи	отн. дял %	брой случаи	отн. дял %	брой случаи	отн. дял %	брой случаи	отн. дял %
I. Някои инфекциозни и паразитни болести										
II. Новообразувания										
III. Болести на кръвта и кръво-творните органи и отделни нарушения, включващи имунния механизъм										
IV. Б-ти на ендокринната с-ма, разстройства на храненето и на обмяната на веществата									1	7,14
V. Психични и поведенчески разстройства										
VI. Болести на нервната система									1	7,14
VII. Болести на окото и придатъците му										
VIII. Болести на ухото и мастоидн. израстък										
IX. Болести на органите на кръвообръщението			1	11,11	1	10				
X. Болести на дихателната система			1	11,11	1	10				
XI. Болести на храносмилател-ната система										
XII. Болести на кожата и подкожната тъкан										
XIII. Болести на костно-мускулната система и съединителната тъкан										
XIV. Болести на пикочо-половата с-ма										
XV. Бременност, раждане и послеродов период										
XVI. Някои състояния, възникващи през перинаталния период	4	57,14	5	55,56	3	30	4	50	8	57,14
XVII. Вродени аномалии, деформации и хромозомни аберации	2	28,57	1	11,11	4	40	4	50	3	21,44
XVIII. Симпт., пр. и откл. от нормата, открити при кл. и лаб. изсл.	1	14,29			1	10				
XIX. Травми и отравяния и някои други последици от въздействие на външни причини			1	11,11					1	7,14
XX. Външни причини за забол. и смъртн.										
ВСИЧКО:	7	100	9	100	10	100	8	100	14	100

РЕГИСТРИРАНА СМЪРТНОСТ ПО КЛАСОВЕ БОЛЕСТИ И ВЪЗРАСТОВИ ГРУПИ, В ОБЛАСТ РУСЕ ЗА 2010 г.

Класове болести:	0-1		1-14		15-19		20-29		30-39		40-49		50-59		60+		Общо	
	брой	%	брой	%	брой	%	брой	%	брой	%	брой	%	брой	%	брой	%	брой	%
I. Някои инфекциозни и паразитни болести							1	3,85			1	0,83	3	0,95	4	0,13	9	0,25
II. Новообразувания							6	23,08	13	30,23	36	29,75	107	33,75	356	11,38	518	14,16
III. Болести на кръвта и кръвотворните органи и отделни нарушения, включващи имунния механизъм											1	0,83			3	0,1	4	0,11
IV. Б-ти на ендокринната система, разстройства на храненето и на обмяната на веществата	1	7,14	1	11,11					2	4,65	1	0,83	6	1,89	84	2,69	95	2,6
V. Психични и поведенчески разстройства									1	2,33	5	4,13	4	1,26	8	0,26	18	0,49
VI. Болести на нервната система	1	7,14	3	33,33	1	50	4	15,38			5	4,13			18	0,58	32	0,87
IX. Болести на органите на кръвообращението							4	15,38	8	18,6	41	33,88	140	44,16	2249	71,92	2442	66,74
X. Болести на дихателната система			2	22,22			1	3,85	1	2,33	4	3,31	12	3,79	95	3,04	115	3,14
XI. Болести на храносмилателната Система							1	3,85	1	2,33	12	9,92	20	6,31	98	3,13	132	3,61
XI. Болести на кожата и подкожната тъкан													1	0,32	1	0,03	2	0,05
XIII. Болести на костно-мускулната система и съединителната тъкан															2	0,06	2	0,05
XIV. Болести на пикочо-половата система									1	2,33	1	0,83	3	0,95	30	0,96	35	0,96
XVI. Някои състояния, възникващи през перинаталния период	8	57,14															8	0,22
XVII. Вродени аномалии, деформации и хромозомни аберации	3	21,44															3	0,08
XVIII. Симпт., пр. и откл. от нормата, открити при кл. и лаб. изследвания									1	2,33	3	2,48	8	2,52	123	3,93	135	3,69
XIX. Травми, отравяния и някои други последици от въздействието на външни причини	1	7,14	3	33,34	1	50	9	34,61	15	34,87	11	9,08	13	4,1	56	1,79	109	2,98
ВСИЧКО:	14	100	9	100	2	100	26	100	43	100	121	100	317	100	3127	100	3659	100

РАЗДЕЛ II

ЗАБОЛЕВАЕМОСТЬ И БОЛЕЗНОСТЬ

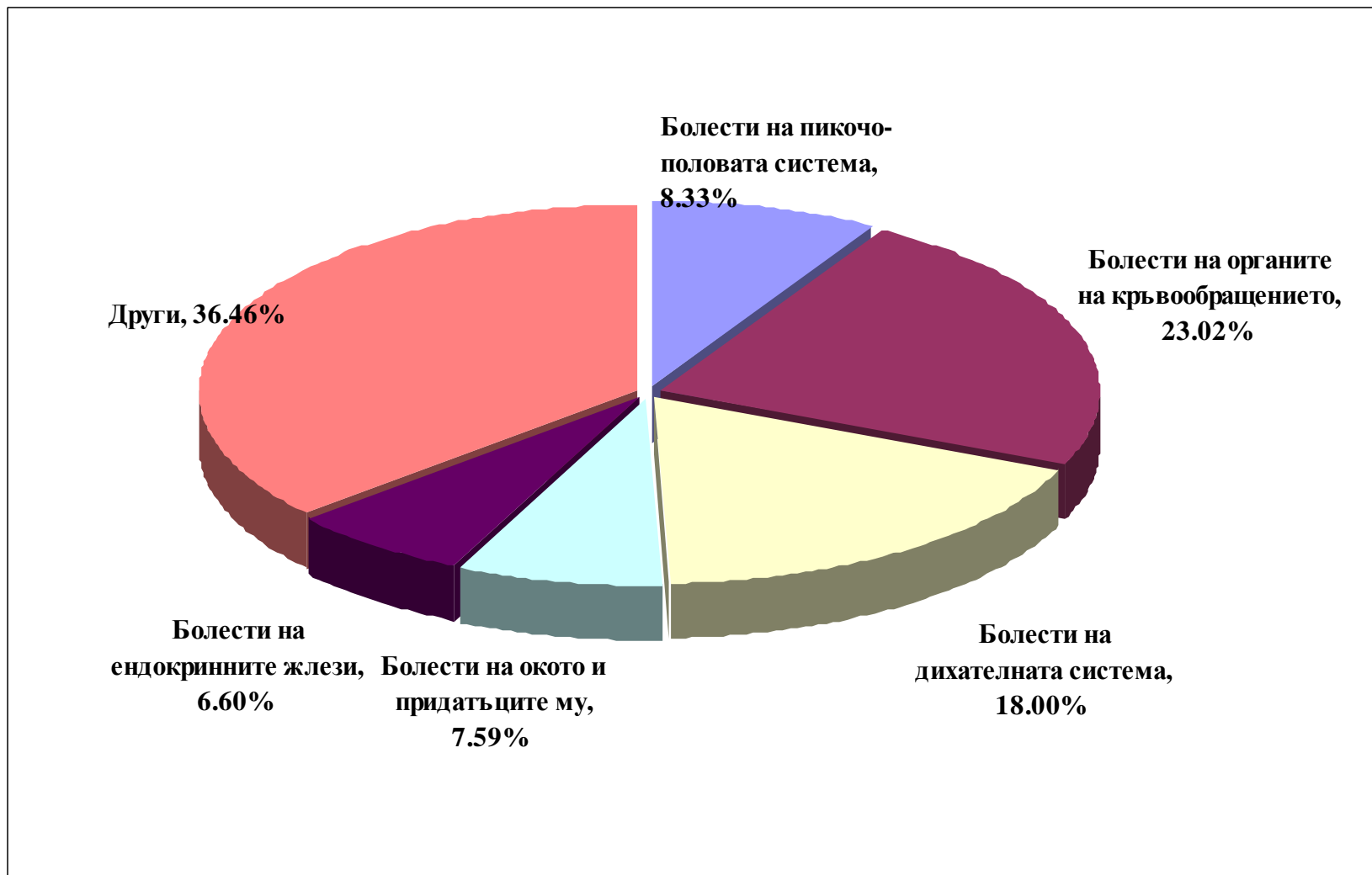
**СТРУКТУРА НА РЕГИСТРИРАНАТА БОЛЕСТНОСТ НА НАСЕЛЕНИЕТО ПО КЛАСОВЕ БОЛЕСТИ
В ОБЛАСТ РУСЕ ПРЕЗ 2006 - 2010 г.**

Класове болести по МКБ10	2006 г.		2007 г.		2008 г.		2009 г.		2010 г.	
	на 1000 души	стр. показатели	на 1000 души	стр. показатели	на 1000 души	стр. показатели	на 1000 души	стр. показатели	на 1000 души	стр. показатели
Инфекциозни и паразитни болести	41,60	2,16	36,37	1,83	40,61	1,81	45,76	1,89	53,40	2,38
Новообразувания	25,74	1,34	23,30	1,17	27,21	1,22	33,20	1,37	30,77	1,37
Болести на кръвта и кръвотв. органи	18,23	0,95	12,18	0,61	17,70	0,79	16,95	0,70	16,35	0,73
Б-ти на ендокр. система	127,51	6,62	137,65	6,91	151,21	6,78	159,45	6,60	148,20	6,60
Психични и поведенчески разстройства	60,76	3,16	61,73	3,10	54,57	2,45	52,57	2,18	48,25	2,15
Болести на нервната с-ма	105,55	5,48	112,44	5,64	122,27	5,48	127,89	5,29	105,35	4,69
Болести на окото и придатъците му	136,04	7,07	157,09	7,88	190,16	8,53	202,86	8,40	170,53	7,59
Болести на ухото и мастоидния израстък	42,89	2,23	36,29	1,82	58,29	2,61	58,87	2,44	53,44	2,51
Болести на органите на кръвообращението	421,48	21,90	478,85	24,03	470,36	21,09	528,47	21,87	516,81	23,02
Болести на дихателната система	420,04	21,82	365,49	18,34	439,83	19,72	430,01	17,80	404,26	18,00
Болести на храносмил. система	83,22	4,32	92,66	4,65	111,20	4,99	118,78	4,92	112,89	5,03
Болести на кожата и подкожната тъкан	63,12	3,28	77,26	3,88	90,97	4,08	109,04	4,51	100,53	4,48
Болести на костно-мускулната с-ма	102,45	5,32	110,59	5,55	129,95	5,83	143,26	5,93	143,14	6,37
Болести на пикочо-половата с-ма	151,86	7,89	162,47	8,15	176,68	7,92	207,09	8,57	187,11	8,33
Бременност, раждане и послеродов период	15,13	0,79	11,42	0,57	9,72	0,44	35,29	1,46	17,53	0,78
Някои състояния, възникващи през перинаталния период	0,54	0,03	1,12	0,06	1,28	0,06	1,63	0,08	1,71	0,08
Вродени аномалии	3,73	0,19	5,52	0,28	7,30	0,33	8,42	0,35	8,43	0,38
Симпт., пр. и откл. от нормата, открити при кл. и лаб. изсл.	28,12	1,46	36,37	1,83	37,93	1,70	39,60	1,64	31,65	1,41
Травми и отравяния	76,89	3,99	73,62	3,70	93,09	4,17	96,71	4,00	92,17	4,10
ВСИЧКО:	1924,90	100,00	1992,41	100,00	2230,33	100,00	2415,85	100,00	2245,52	100,00

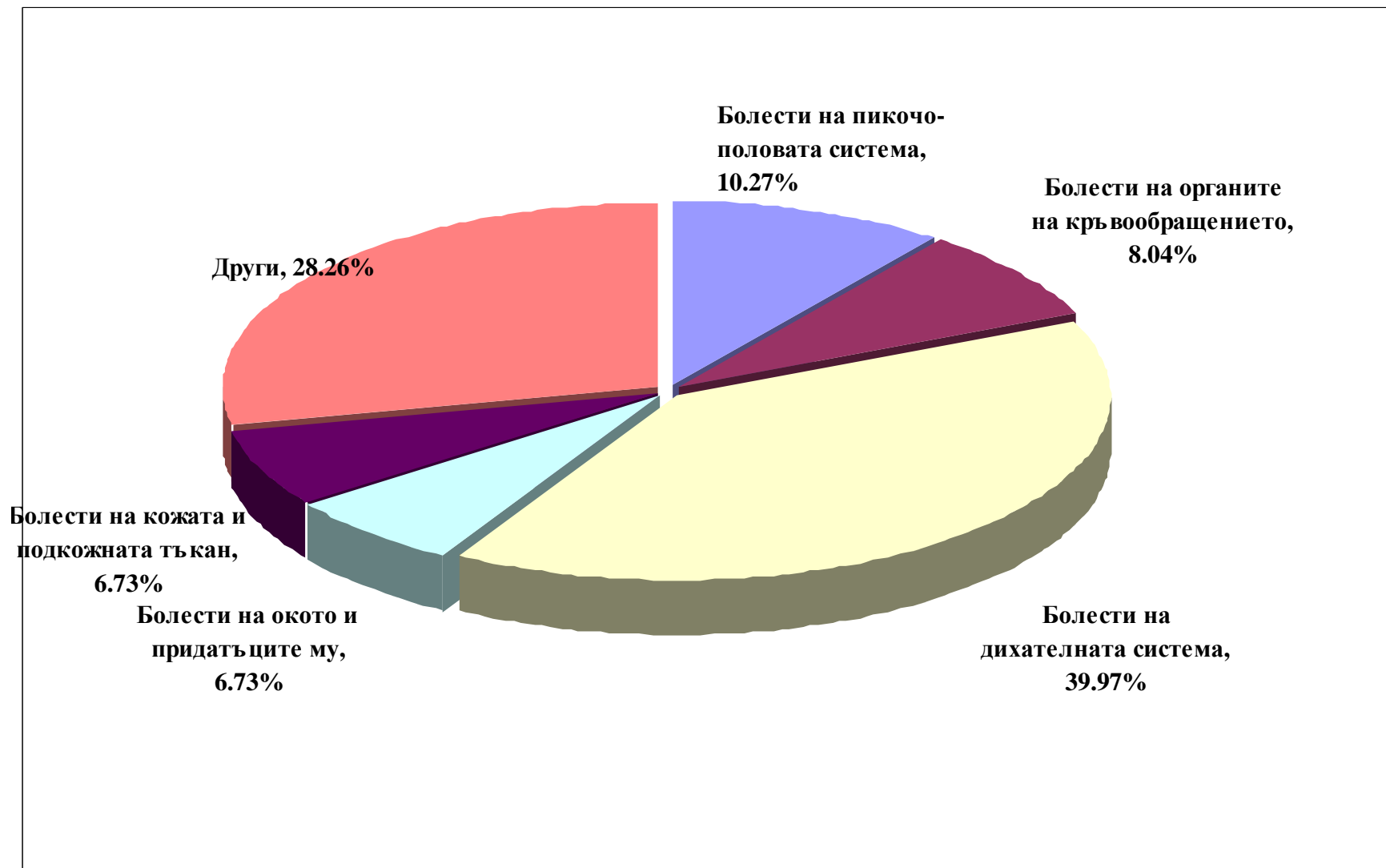
**СТРУКТУРА НА РЕГИСТРИРАНАТА ЗАБОЛЕВАЕМОСТ НА НАСЕЛЕНИЕТО ПО КЛАСОВЕ БОЛЕСТИ
В ОБЛАСТ РУСЕ ПРЕЗ 2006 -2010 г.**

Класове болести по МКБ10	2006 г.		2007 г.		2008 г.		2009 г.		2010 г.	
	на 1000 души	стр. показатели	на 1000 души	на 1000 души	стр. показатели	на 1000 души	стр. показатели	стр. показатели	на 1000 души	стр. показатели
Инфекциозни болести и паразитози	30,41	3,97	24,70	3,17	28,37	2,92	29,46	3,07	25,82	3,00
Новообразувания	10,38	1,35	7,57	0,97	10,95	1,13	13,56	1,41	12,38	1,44
Болести на кръвта и кръвотворните органи	6,71	0,87	4,43	0,57	6,15	0,63	6,05	0,63	5,70	0,66
Б-ти на ендокринната система	21,69	2,83	19,76	2,54	27,44	2,83	22,02	2,29	19,03	2,21
Психични разстройства	14,19	1,85	16,15	2,07	14,39	1,48	9,44	0,98	9,32	1,08
Болести на нервната система	36,29	4,75	34,74	4,46	41,57	4,28	39,16	4,08	35,70	4,16
Болести на окото и придатъците му	46,45	6,06	51,31	6,59	68,17	7,02	68,47	7,13	57,85	6,73
Болести на ухото	20,51	2,67	21,61	2,78	33,49	3,45	29,96	3,12	29,69	3,46
Болести на органите на кръвообращ.	67,44	8,80	75,49	9,70	75,10	7,73	86,31	8,98	69,11	8,04
Болести на дихателната система	245,18	31,98	237,05	30,46	321,28	33,08	291,96	30,40	275,48	29,97
Болести на храносмилателната с-ма	37,48	4,89	43,32	5,57	46,63	4,80	51,56	5,37	49,88	5,81
Болести на кожата и подкожната тъкан	37,82	4,93	49,65	6,38	58,12	5,98	65,80	6,85	57,81	6,73
Болести на костно-мускулната с-ма	29,99	3,91	35,97	4,62	46,04	4,74	46,86	4,87	47,65	5,55
Болести на пикочо-половата с-ма	69,87	9,11	72,78	9,35	82,19	8,46	95,87	9,98	88,19	10,27
Бременност, раждане и послеродов период	8,18	1,07	5,29	0,68	4,41	0,45	6,53	0,68	3,79	0,44
Някои състояния, възникнали през перинаталния период	0,42	0,05	0,62	0,08	0,84	0,09	0,92	0,10	1,09	0,13
Вродени аномалии	0,94	0,12	1,36	0,17	3,62	0,37	3,47	0,36	3,80	0,44
Симпт.,пр. и откл. от нормата, открити при кл. и лаб. изсл.	21,44	2,80	21,89	2,81	28,88	2,97	27,53	2,87	20,47	2,38
Травми и отравяния	61,29	7,99	54,46	7,03	73,61	7,58	65,60	6,83	64,34	7,50
ВСИЧКО:	766,68	100,00	778,15	100,00	971,25	100,00	960,53	100,00	859,10	100,00

Структура на болестността по причини в Област Русе за 2010 г.



Структура на заболяемостта по причини в Област Русе за 2010 г.



**ЗАБОЛЕВАЕМОСТ ОТ ИНФЕКЦИОЗНИ БОЛЕСТИ НА 100 000 ДУШИ, РЕГИСТРИРАНА В ОБЛАСТ РУСЕ
ЗА ПЕРИОДА 2006 - 2010 г.**

Заболявания	2006 г.		2007 г.		2008 г.		2009 г.		2010 г.	
	Брой	на 100 000 души	Брой	на 100 000 души	Брой	на 100 000 души	Брой	на 100 000 души	Брой	на 100 000 души
Салмонелоза	30	11.75	42	16.60	32	12.74	21	8.43	22	8.92
Дизентерия - остра			1	0.40		0.00		0.00	1	0.41
Колиентерити, от колибактерии	48	18.80	3	1.19	29	11.54	57	22.88	39	15.81
Гастроентерит, ентероколит	558	218.55	640	252.96	789	314.05	797	319.90	699	283.37
Епидемичен хепатит	52	20.37	29	11.46	18	7.16	46	18.46	41	16.62
Белодр.туберкулоза и бацилоотд	118	46.22	97	38.34	99	39.41	74	29.70	66	26.76
Скарлатина	96	37.60	111	43.87	92	36.62	146	58.60	83	33.65
Варицела (лещенка)	1841	721.07	1369	541.09	743	295.74	1742	699.19	367	148.78
Ламблиоза	145	56.79	119	47.03	93	37.02	83	33.31	65	26.35
Рубеола	4	1.57						0.00	0	0.00
Епидемичен паротит	18	7.05	50	19.76	60	23.88	8	3.21	4	1.62
Вирусен менингит менингоенцефалити	3	1.18	5	1.98	2	0.80	1	0.40	11	4.46
Антракс	2	0.78						0.00	2	0.81
Марсилска треска	3	1.18	9	3.56	9	3.58	13	5.22	14	5.68
Лаймска болест	48	18.80	47	18.58	62	24.68	56	22.48	63	25.54
Бруцелоза								0.00	0	0.00
Други	87	34.08	99	39.13	52	20.70	177	71.04	321	130.13
ВСИЧКО:	3053	1195.78	2621	1035.94	2080	827.91	3221	1292.83	1798	728.91

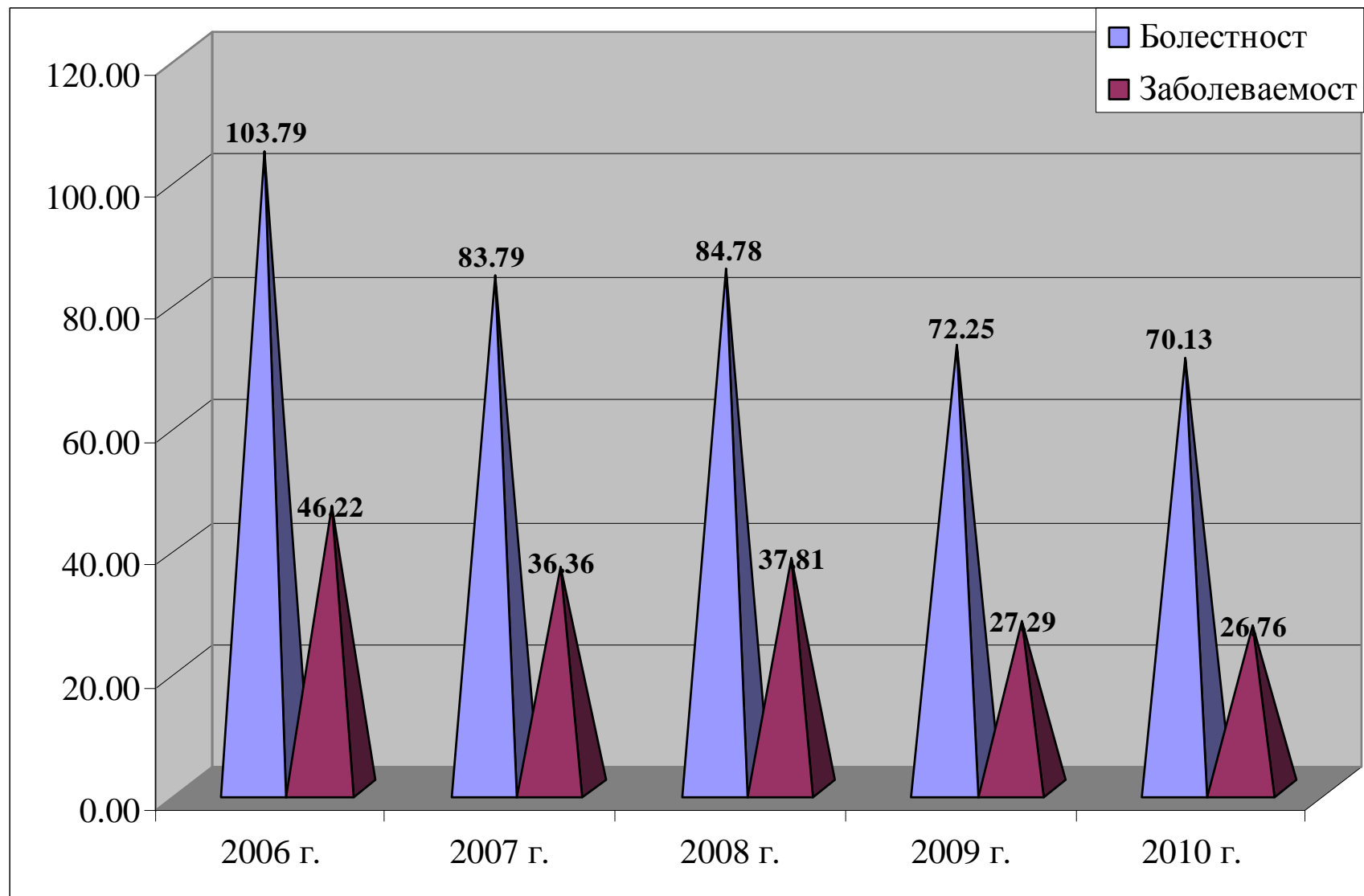
**БОЛЕСТНОСТ ОТ ТУБЕРКУЛОЗА НА 100 000 ДУШИ, РЕГИСТРИРАНА В ОБЛАСТ РУСЕ
ПРЕЗ ПЕРИОДА 2006 - 2010 г.**

	2006 г.		2007 г.		2008 г.		2009 г.		2010 г.	
	брой	на 100 000 души	брой	на 100 000 души	брой	на 100 000 души	брой	на 100 000 души	брой	на 100 000 души
Активна туберкулоза всички форми	265	103.79	212	83.79	213	84.78	180	72.25	173	70.13
Активна туберкулоза на дихателните органи	232	90.87	198	78.26	193	76.82	135	54.19	133	53.92
Активна туберкулоза на костите и ставите	2	0.78	2	0.79	7	2.79	4	1.61	2	0.81

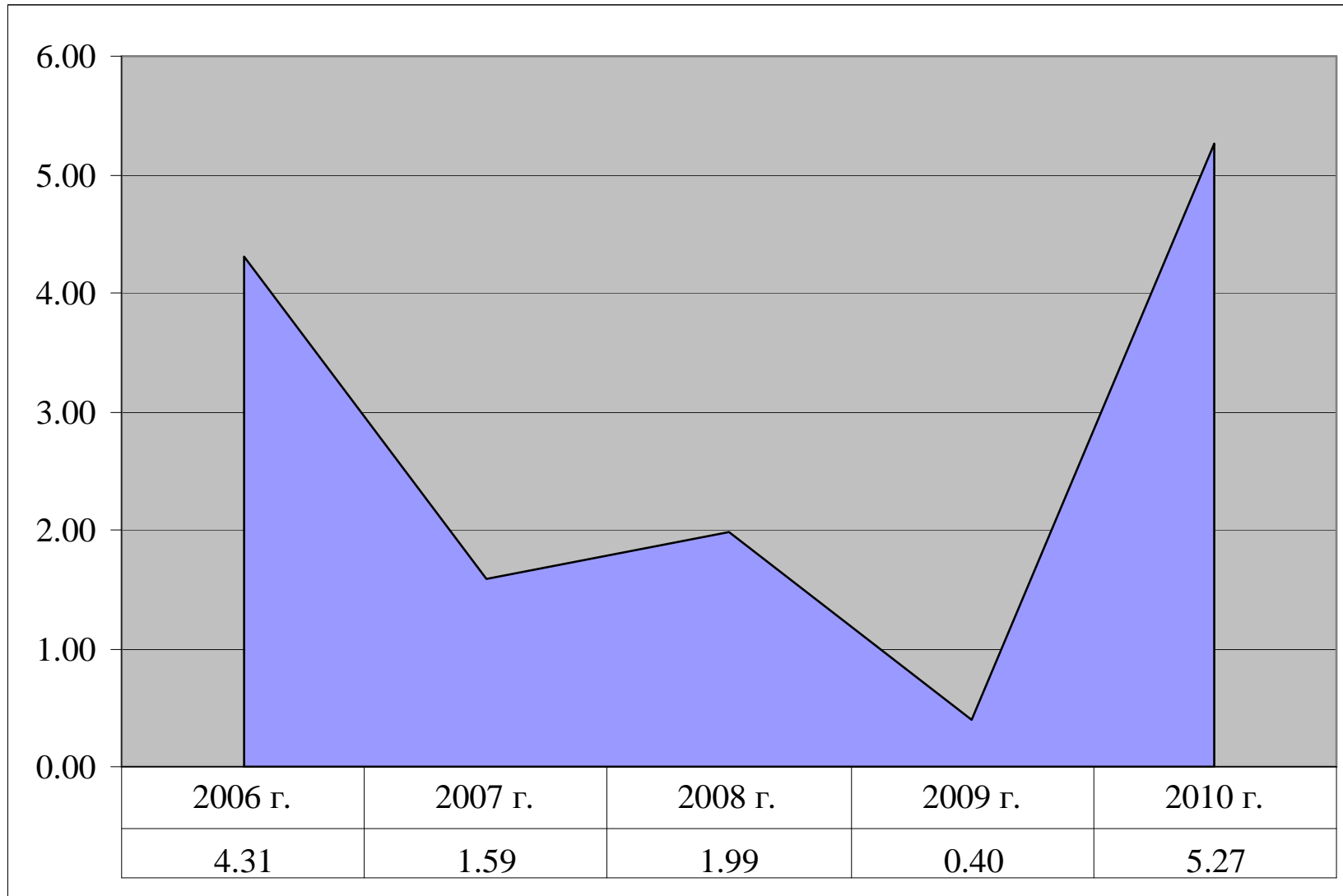
**ЗАБОЛЕВАЕМОСТ ОТ ТУБЕРКУЛОЗА НА 100 000 ДУШИ, РЕГИСТРИРАНА В ОБЛАСТ РУСЕ
ПРЕЗ ПЕРИОДА 2006 - 2010 г.**

	2006 г.		2007 г.		2008 г.		2009 г.		2010 г.	
	брой	на 100 000 души	брой	на 100 000 души	брой	на 100 000 души	брой	на 100 000 души	брой	на 100 000 души
Активна туберкулоза всички форми	118	46.22	92	36.36	95	37.81	68	27.29	66	26.76
Активна туберкулоза на дихателните органи	105	41.13	85	33.60	85	33.83	54	21.67	51	20.68
Активна туберкулоза на костите и ставите	1	0.39	1	0.40	3	1.19	0	0.00	0	0.00

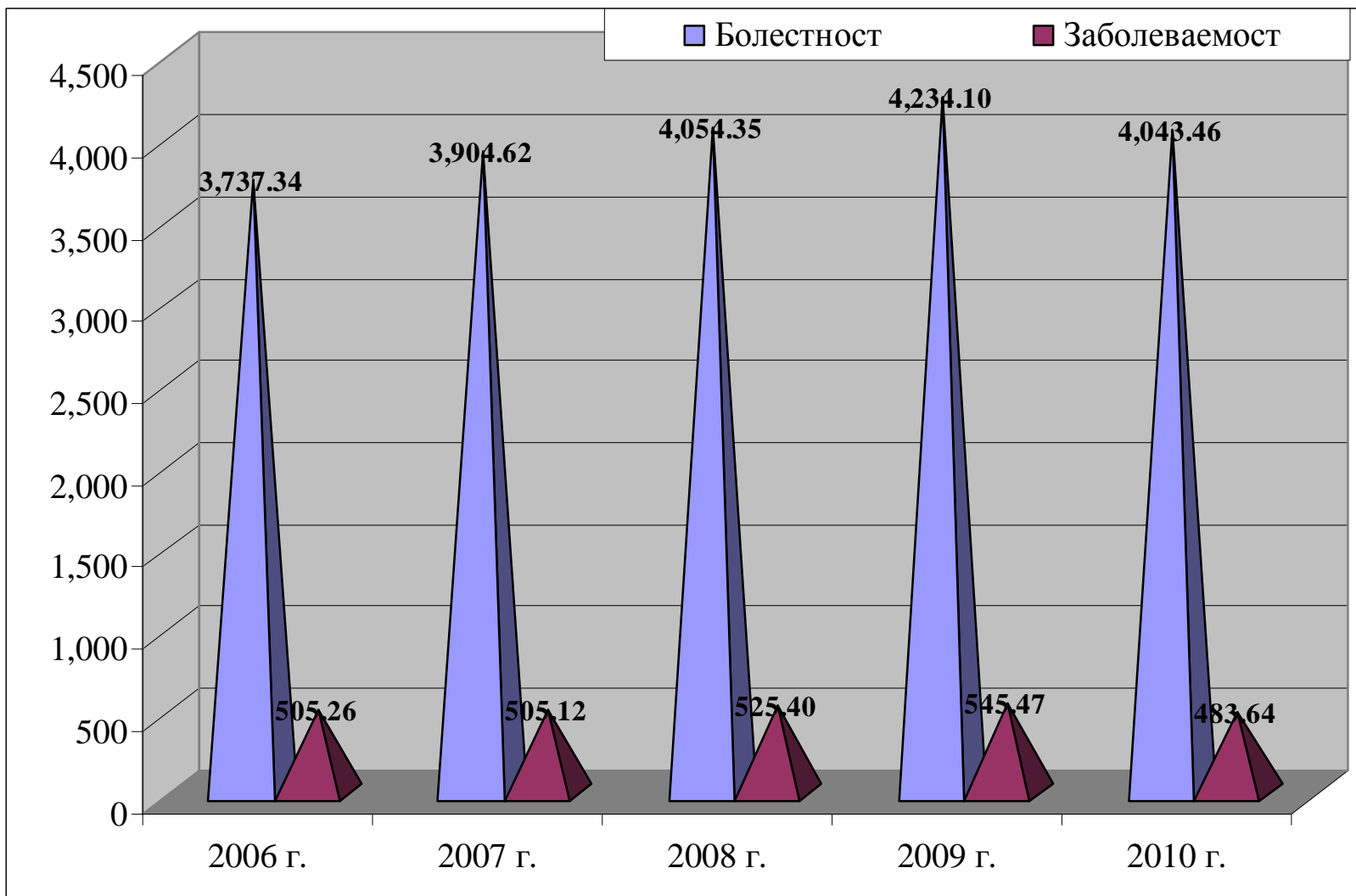
Болестност и заболеваемост от туберкулоза на 100 000 души от Област Русе



Заболеваемость от сифилис на 100 000 души



Болестност и заболяемост от злокачествени новообразувания на 100 000 души



ОСНОВНИ ПОКАЗАТЕЛИ НА ЗАБОЛЕВАЕМОСТТА С ВРЕМЕННА
НЕРАБОТОСПОСОБНОСТ В ОБЛАСТ РУСЕ ПРЕЗ ПЕРИОДА 2006 – 2010 г.

	Честота случаи	Тяжест дни	Средна продължителност на 1 случай в дни
2006 г.	107,40	1245,50	11,60
2007 г.	73,80	976,60	13,20
2008 г.	85,20	1132,20	13,30
2009 г.	53,10	761,00	14,30
2010 г.			

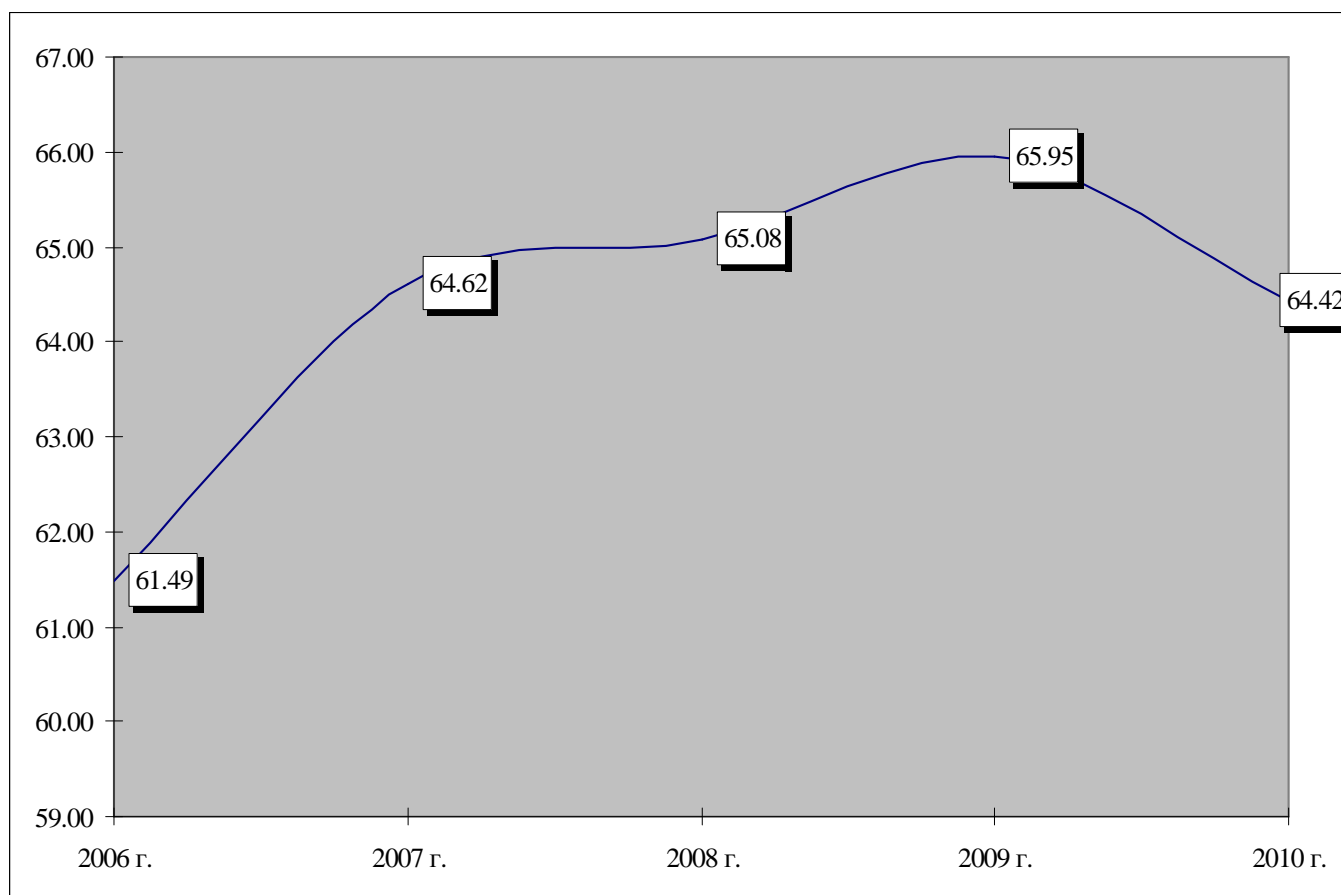
Р А З Д Е Л І І

ЗДРАВНИ І ЛЕЧЕБНИ ЗАВЕДЕНІЯ

**ОСИГУРЕНОСТ НА НАСЕЛЕНИЕТО В ОБЛАСТ РУСЕ С БОЛНИЧНИ
ЛЕГЛА
/ВКЛЮЧИТЕЛНО В АСИМП - ДКЦ И ТДКЦ/
ПРЕЗ ПЕРИОДА 2006 - 2010 ГОДИНА**

	БОЛНИЧНИ ЛЕГЛА	БРОЙ НА 10 000 ДУШИ НАСЕЛЕНИЕ
2006 г.	1570	61.49
2007 г.	1635	64.62
2008 г.	1635	65.08
2009 г.	1643	65.95
2010 г.	1589	64.42

Осигуреност с болнични легла на 10 000 души



**ЛЕЧЕБНИ ЗАВЕДЕНИЯ ЗА БОЛНИЧНА И ИЗВЪНБОЛНИЧНА ПОМОЩ И
ЛЕГЛОВИ ФОНД В ОБЛАСТ РУСЕ ПРЕЗ ПЕРИОДА 2006 – 2010 г.**

ЗАВЕДЕНИЯ	2006 г.		2007 г.		2008 г.		2009 г.		2010 г.	
	Брой	Легла	Брой	Легла	Брой	Легла	Брой	Легла	Брой	Легла
МБАЛ – РУСЕ АД	1	592	1	595	1	595	1	597	1	592
МБАЛ „Юлия Вревска” Бяла ЕООД	1	120	1	120	1	120	1	120	1	105
ДПБ – Бяла	1	290	1	290	1	290	1	290	1	290
СБАЛ-АГ"Ескулап 97"ООД	1	13	1	16	1	14	1	18	1	13
СХБАЛ “Ескулап – Норд”ООД	1	13	1	10	1	10	1	10	1	10
СХБАЛ "Медикус"ООД	1	10	1	10	1	12	1	14	1	15
СБАЛФРМ "Медика"ООД	1	70	1	90	1	90	1	90	1	70
СХБАЛ 'Здравец'ООД	х	х	1	10	1	10	1	10	1	10
СБАЛ 'Медика Кор' ЕАД	х	х	1	40	1	40	1	40	1	40
ЦКВЗ Русе ЕООД	1	20	1	20	1	20	1	20	1	10
КОЦ Русе ЕООД	1	137	1	137	1	137	1	137	1	137
СБАЛПФЗ РусеЕООД	1	95	1	95	1	95	1	95	1	95
ЦПЗ Русе ЕООД	1	195	1	195	1	195	1	195	1	175
ДКЦ	3	12	3	7	3	7	3	7	3	7
МЦ	6	3	7	х	8	х	9	х	9	х
ДЦ					2	х	2	х	2	х
АПИМП,АСИМП,АПИДП, ИПСДП	534	х	528	х	509	х	506	х	509	х
СМДЛ, СМТЛ					45	х	50	х	50	х
ХОСПИСИ									1	20
ОБЩО	554	1570	551	1635	580	1635	571	1643	587	1589

ЗАБЕЛЕЖКА:

- ДКЦ - Диагностично-консултативен център
- МЦ - Медицински център
- ДЦ - Дентален център
- АПИМП - Амбулатория за първична извънболнична мед. помощ
- АСИМП - Амбулатория за спец. извънболнична мед.помощ
- АПИДП - Амбулатория за първична дентална помощ
- ИПСДП - Инд.практики за спец.дентална помощ
- СМДЛ - Самостоятелна медико-диагностична лаборатория
- СМТЛ - Самостоятелна медико-техническа лаборатория

**Легла в лечебните заведения за болнична помощ и диспансерите по видове
към 31.12.2010 г.**

Видове легла	2010 г.		
	Брой легла към 31.12.2010 г.	Относителен дял	Осигуреност на 10 000 души
Общо	1562	100.00	63.32
За реанимация и интензивно лечение	46	2.94	1.86
За активно лечение	1061	67.92	43.01
В т.ч. Терапевтични	24	1.54	0.97
Гастроентерологични	15	0.96	0.61
Ендокринологични	27	1.73	1.09
Кардиологични	110	7.04	4.46
Ревматологични	0	0.00	0.00
Пневмофтизиатрични	95	6.08	3.85
Нефрологични	25	1.60	1.01
Хематологични	15	0.96	0.61
Педиатрични	28	1.79	1.14
Детски кърмачески	27	1.73	1.09
Неонатологични	28	1.79	1.14
Хирургични	137	8.77	5.55
Ортопедотравматологични	55	3.52	2.23
Урологични	22	1.41	0.89
Неврохирургични	15	0.96	0.61
Гинекологични	32	2.05	1.30
Родилни	26	1.66	1.05
Патологична бременност	18	1.15	0.73
Инфекциозни	17	1.09	0.69
Офталмоологични	17	1.09	0.69
Оториноларингологични	12	0.77	0.49
Дермато-венерологичи	10	0.64	0.41
Психиатрични	125	8.00	5.07
Неврологични	50	3.20	2.03
Токсикологични	0	0.00	0.00
Онкологични	131	8.39	5.31
За долекуване и продължително лечение	405	25.93	16.42
в т. ч. психиатрични	290	18.56	11.76
реабилитационни	115	7.36	4.66
Дневен стационар	50	3.20	2.03

**ДЕТСКИ ЗДРАВНИ ЗАВЕДЕНИЯ И МЕСТА В ТЯХ В ОБЛАСТ РУСЕ
ПРЕЗ ПЕРИОДА 2006 – 2010 г.**

	2006 г.		2007 г.		2008 г.		2009 г.		2010 г.	
	зав.	места	зав.	места	зав.	места	зав.	места	зав.	места
Детски заведения	23	1008	23	1018	23	1006	23	1055	24	1047
ДМСГД	1	190	1	190	1	190	1	190	1	190
ДЯ +ОДЗ	22	818	22	828	22	816	22	865	23	857
От тях:										
в градовете	16	715	16	727	17	712	17	763	17	743
в селата	6	103	6	101	5	104	5	102	6	114

**ОСИГУРЕНОСТ НА ДЕЦАТА ДО 3 ГОДИШНА ВЪЗРАСТ С МЕСТА В
ДЕТСКИТЕ ЗДРАВНИ ЗАВЕДЕНИЯ НА ОБЛАСТ РУСЕ
ПРЕЗ ПЕРИОДА 2006 – 2010 г.**

Показатели	2006 г.	2007 г.	2008 г.	2009 г.	2010 г.
Деца до 3 годишна възраст	5792	5617	5631	5693	5668
Осигуреност на 100 деца в детски ясли	14,12	14,74	14,49	15,19	15,12
Осигуреност на 100 деца в детски ясли и ДМСГД	17,40	18,12	17,87	18,53	18,47

Р А З Д Е Л І V

З Д Р А В Н И К А Д Р И

**ОСИГУРЕНОСТ СЪС ЗДРАВНИ КАДРИ НА НАСЕЛЕНИЕТО
ОТ ОБЛАСТ РУСЕ
ПРЕЗ ПЕРИОДА 2006 - 2010 ГОДИНА**

ПОКАЗАТЕЛИ	2006 г.	2007 г.	2008 г.	2009 г.	2010 г.
Лекари	664	655	679	686	711
Лекари по дентална медицина	205	209	197	195	209
Медицински специалисти	1429	1434	1532	1521	1536
- фелдшери	167	186	179	172	174
- акушерки	117	109	122	125	118
- медицински сестри	836	827	930	918	931
- медицински лаборанти	136	136	141	147	145
- ренгенови лаборанти	44	31	41	40	40
- рехабилитатори			26	23	32
- масажисти				2	1
- санитарни инспектори			23	23	21
- зъботехници	62	66	65	62	62
- помощник - фармацевти			1	1	1
- социални работници			2	2	3
- други	67	79	2	6	8
Друг персонал	857	818	868	909	888
- в т.ч. санитарни				405	422
- др. Спец. с висше немед. образование				123	120

На 10 000 души население:

Лекари	26.01	25.89	27.03	27.53	28.82
Лекари по дентална медицина	8.03	8.26	7.84	7.83	8.47
Медицински специалисти	55.97	56.68	60.98	61.05	62.27

Обслужено население от:

един лекар	384.51	386.27	370.01	363.18	346.93
един лекар по дентална медицина	1245.44	1210.56	1275.31	1277.66	1180.24

**ВИСШИ МЕДИЦИНСКИ КАДРИ С ПРИДОБИТА СПЕЦИАЛНОСТ ОТ
ЗДРАВНИТЕ И ЛЕЧЕБНИ ЗАВЕДЕНИЯ НА ОБЛАСТ РУСЕ 2010 ГОДИНА**

специалисти	2010 г.			
	физ. лица	от тях с прид. спец.	%	на 10 000 от населението
Лекари	711	562	79.04	28.82
Спец. с терапевтична насоченост:				
Вътрешни болести	32	23	71.88	1.30
Анестезиология и интензивно лечение	50	38	76.00	2.03
Гастроентерология	9	9	100.00	0.36
Детски болести	36	34	94.44	1.46
Ендокринология и болести на обмяната	10	10	100.00	0.41
Инфекциозни болести	5	3	60.00	0.20
Кардиология	27	25	92.59	1.09
Клинична алергология	1	1	100.00	0.04

специалисти	2010 г.			
	физ. лица	от тях с прид. спец.	%	на 10 000 от населението
Клинична хематология	3	3	100.00	0.12
Кожни и венерически болести	17	16	94.12	0.69
Лъчелечение	3	3	100.00	0.12
Нервни болести	28	25	89.29	1.14
Нефрология	8	8	100.00	0.32
Обща медицина /АПМП/	142	84	59.15	5.76
Пневмология и фтизиатрия	16	14	87.50	0.65
Психиатрия	28	26	92.86	1.14
Детска психиатрия	1	1	0.00	0.04
Съдебна психиатрия	1	1	0.00	0.04
Ревматология	3	3	100.00	0.12
Спешна медицина	17	2	11.76	0.69
Трансфузионна хематология	4	1	25.00	0.16
Физикална и рехабил. медицина	12	12	100.00	0.49
Медицинска паразитология	1	1	100.00	0.04
Спортна медицина	5	5	100.00	0.20
Спец. с хирургична насоченост				
Акушерство и гинекология	40	36	90.00	1.62
Детска хирургия	1	1	100.00	0.04
Неврохирургия	3	2	66.67	0.12
Ортопедия и травматология	19	15	78.95	0.77
Очни болести	20	19	95.00	0.81
Пластично-възстановителна хирургия	4	1	25.00	0.16
Съдова хирургия	4	1	25.00	0.16
Урология	7	6	85.71	0.28
УНГБ	13	12	92.31	0.53
Хирургия	40	37	92.50	1.62
Спец. с клинично-диагност. насоченост				
Клинична лаборатория	22	18	81.82	0.89
Нуклеарна медицина	2	2	100.00	0.08
Образна диагностика	28	26	92.86	1.14
Микробиология	8	6	75.00	0.32
Вирусология	2	2	100.00	0.08
Епидемиология на инфекц. болести	3	1	33.33	0.12
Съдебна медицина	2	2	100.00	0.08
Спец. с друга насоченост				
Обща и клинична патология	5	5	100.00	0.20
Социална медицина и здр. мениджмънт	4	3	75.00	0.16
Трудова медицина	1	1	100.00	0.04
Хранене и диетика	5	4	80.00	0.20
Други специалисти	19	14	73.68	0.77
Лекари по дентална медицина	209	115	55.02	8.47
Фармацевти	5		0.00	0.20

РАЗДЕЛ V

ДЕЙНОСТ НА ЗДРАВНИТЕ И ЛЕЧЕБНИ ЗАВЕДЕНИЯ

**АМБУЛАТОРНА ДЕЙНОСТ НА ЛЕЧЕБНИТЕ ЗАВЕДЕНИЯ В
ОБЛАСТ РУСЕ ПРЕЗ ПЕРИОДА 2006-2010 Г.**

ЗАВЕДЕНИЯ	Брой прегледи				
	2006 г.	2007 г.	2008 г.	2009 г.	2010 г.
I. Лечебни заведения за извънболнична помощ:					
1. Диагностично-консултативни центрове	174 256	173 436	182 180	172 612	170 547
2. Медицински центрове	60 682	57 259	61 006	59 338	57 111
3. Дентални центрове	7 639	9 162	11 293	12 468	10 660
4. Амбулатории за първична медицинска помощ	725 755	705 867	794 981	837 930	789 544
5. Амбулатории за специализирана мед. помощ	182 610	203 314	253 846	265 441	253 400
6. Амбулатории за първична дентална помощ	123 626	139 849	154 982	156 308	165 914
7. Амбулатории за специализирана дентална помощ	1 895	1 919	261	350	235
Сбор	1 276 463	1 290 806	1 458 549	1 504 447	1 447 411
II. Лечебни заведения за болнична помощ:					
1. МБАЛ Русе АД	91396	92 384	39 969	47 068	66 227
2. МБАЛ „Юлия Вревска” Бяла ЕООД	5 994	5 298	8 630	11 598	7 679
3. ДПБ - Бяла	-	-	-	-	877
4. СХБАЛ "Медикус" ООД	-	2 402	3 487	3 712	1 976
5. СХБАЛ "Ескулап – Норд” ООД	1 066	874	530	636	959
6. СХБАЛ “Здравец” ООД	-	50		765	1 440
7. СБАЛФРМ "Медика" ООД	-	-	-	-	2 662
8. СБАЛК”Медика кор” ЕАД	-	-	1 926	2 249	3 962
9. СБАЛ – АГ ”Ескулап – 97” ООД	735	971	842	514	566
Сбор	99 191	101 979	55 384	66 542	86 348
III. Специализирани центрове и СБАЛПФЗ /бивши диспансери/:					
1. КОЦ Русе ЕООД	38 197	43 027	43 517	42 661	47 803
2. СБАЛПФЗ Русе ЕООД	7 807	6 493	5 892	6 497	6 050
3. ЦКВЗ Русе ЕООД	6 848	7 530	10 658	6 412	6 931
4. ЦПЗ Русе ЕООД	16 595	16 726	16 536	16 631	21 988
Сбор	69 447	73 776	76 603	72 201	82 772
ОБЩО	1 445 101	1 466 561	1 590 536	1 643 190	1 616 531

**ДЕЙНОСТ НА ЦЕНТЪРА ЗА СПЕШНА МЕДИЦИНСКА ПОМОЩ В
ОБЛАСТ РУСЕ
ПРЕЗ ПЕРИОДА 2006 - 2010 Г.**

	2006 г.		2007 г.		2008 г.		2009 г.		2010 г.	
	брой	%	брой	%	брой	%	брой	%	брой	%
Брой прегледи	14906	х	10288	х	10257	х	10824	х	9587	х
Изпълнени повиквания в т.ч.	20399	100.00	20205	100.00	18553	100.00	18664	100.00	18021	100.00
спешна мед. помощ	18628	91.32	18474	91.43	16876	90.96	16905	90.58	17798	98.76
неотложна мед. помощ	177	0.87	216	1.07	184	0.99	205	1.10	223	1.24
превоз на болни	1594	7.81	1515	7.50	1493	8.05	1554	8.32	0	0.00
Обслужени лица	20399	х	20205	х	18553	х	18664	х	17472	х

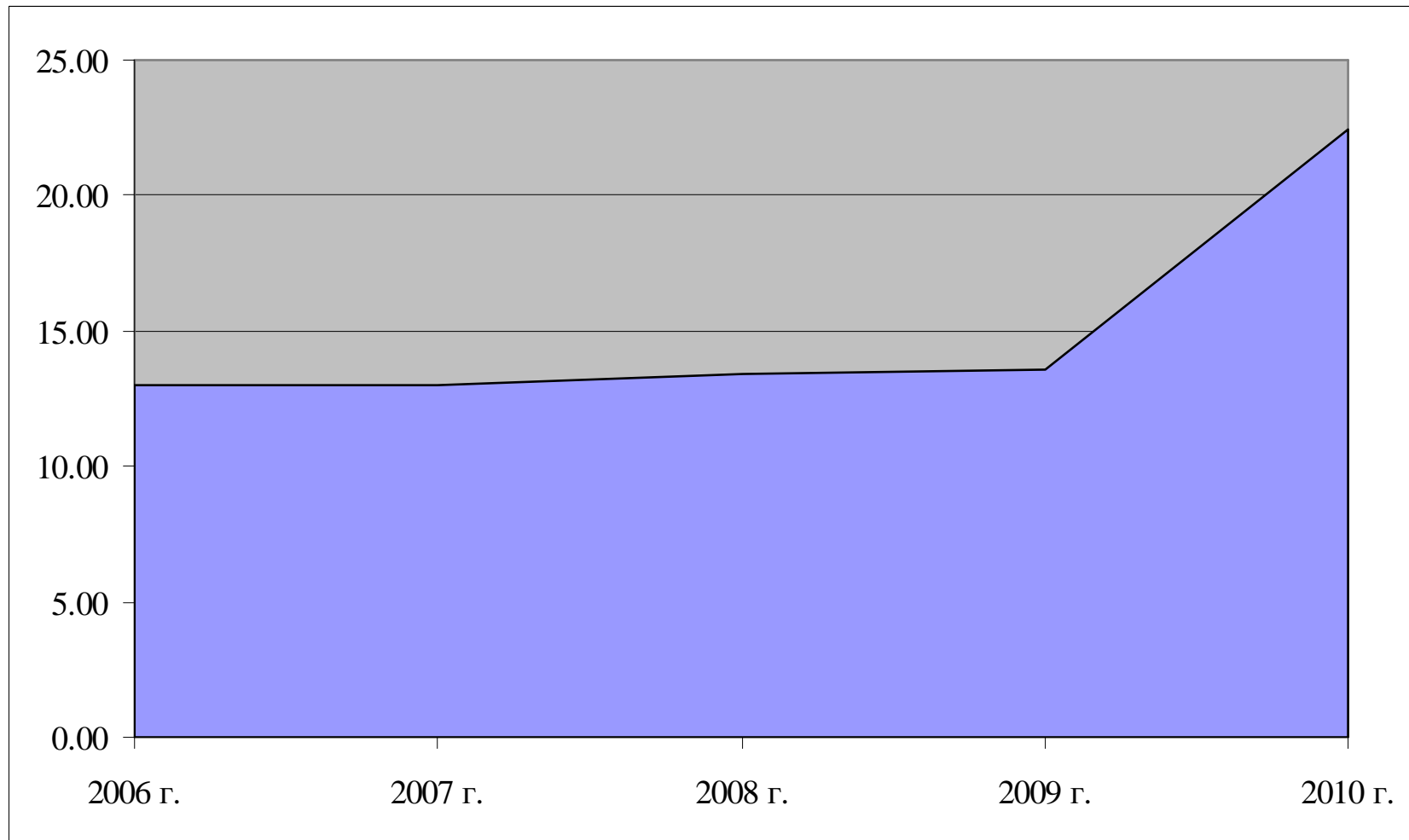
**БОЛНИ, ОСТАВЕНИ В КРАЯ НА ГОДИНАТА ПОД НАБЛЮДЕНИЕ
С ПСИХИЧНИ ЗАБОЛЯВАНИЯ НА 100 000 ДУШИ НАСЕЛЕНИЕ ОТ
ОБЛАСТ РУСЕ ПРЕЗ ПЕРИОДА 2006 -2010 Г.**

Територия	2006 г.	2007 г.	2008 г.	2009 г.	2010 г.
Област Русе	2085,25	2113,26	2165,15	2194,35	2247,13

**ДИСПАНСЕРИЗИРАНИ В ЛЕЧЕБНИТЕ ЗАВЕДЕНИЯ ЗА ИЗВЪНБОЛНИЧНА ПОМОЩ В
ОБЛАСТ РУСЕ КЪМ 31.12.2006 г. - 31.12.2010 г. ПО ГРУПИ ЗАБОЛЯВАНИЯ**

ЗАБОЛЯВАНИЯ	2006 г.			2007 г.			2008 г.			2009 г.			2010 г.		
	Брой	Относителен дял	на 1000 души	Брой	Относителен дял	на 1000 души	Брой	Относителен дял	на 1000 души	Брой	Относителен дял	на 1000 души	Брой	Относителен дял	на 1000 души
ОБЩО:	57151	100.00	223.85	59549	100.00	235.36	65303	100.00	259.93	75041	100.00	301.20	75942	100.00	307.87
Б-ти на органите на кръвообр.	32667	57.16	127.95	32504	54.58	128.47	37190	56.95	148.03	45408	60.51	182.26	47065	61.97	190.80
Б-ти на храносмилателната система	934	1.63	3.66	801	1.35	3.17	875	1.34	3.48	993	1.32	3.99	912	1.20	3.70
Б-ти на пикочо-половата система	944	1.65	3.70	995	1.67	3.93	1101	1.69	4.38	1164	1.55	4.67	970	1.28	3.93
Б-ти на кръвта и кръвонос. органи	616	1.08	2.41	407	0.68	1.61	403	0.62	1.60	596	0.80	2.39	494	0.80	2.00
Б-ти на дихателната система	5709	9.99	22.36	7763	13.04	30.68	6567	10.06	26.14	7320	9.75	29.38	6835	9.00	27.71
Б-ти на ендокринната система, храненето и обмяната на вещ.	8549	14.96	33.48	10362	17.40	40.96	11582	17.74	46.10	11782	15.70	47.29	12159	16.01	49.29
Б-ти на нервната система	3399	5.95	13.31	3051	5.12	12.06	3188	4.88	12.69	3247	4.33	13.03	2951	3.89	11.96
Б-ти на ухото и маст. прид.	229	0.40	0.90	241	0.40	0.95	221	0.34	0.88	285	0.38	1.14	271	0.36	1.10
Б-ти на окото	2297	4.02	9.00	1953	3.28	7.72	2195	3.36	8.74	2299	3.06	9.23	2296	3.02	9.31
Бременност, раждане и послеродов период	678	1.19	2.66	565	0.95	2.23	589	0.90	2.34	565	0.76	2.27	642	0.76	2.60
Болести на костно-мускулната система и съед. тъкан	484	0.85	1.90	383	0.64	1.51	922	1.41	3.67	904	1.20	3.63	933	1.23	3.78
Други	645	1.13	2.53	524	0.88	2.07	470	0.72	1.87	478	0.64	1.92	414	0.55	1.68

Хоспитализация на 100 души от област Русе в ЛЗ за болнична помощ



**Хоспитализирана заболеваемост по класове болести
в Област Русе за 2010 г.**

	НАИМЕНОВАНИЕ НА БОЛЕСТИТЕ	Изписани и умрели болни	На 10 000 души от населението	Относителен дял
	ПО МКБ-10			
	ОБЩО I - XIX клас	45,874	1859.73	82.82%
I	Някои инфекциозни и паразитни болести	1,381	55.99	2.49%
II	Новообразувания	2,677	108.53	4.83%
III	Болести на кръвта, кръвотворните органи и отделни нарушения, включващи имунния механизъм	246	9.97	0.44%
IV	Болести на ендокринната система, разстройства на храненето и на обмяната на веществата	1,335	54.12	2.41%
V	Психични и поведенчески разстройства	4,689	190.09	8.47%
VI	Болести на нервната система	731	29.63	1.32%
VII	Болести на окото и придатъците му	1,502	60.89	2.71%
VIII	Болести на ухото и мастоидния израстък	566	22.95	1.02%
IX	Болести на органите на кръвообращението	8,514	345.16	15.37%
X	Болести на дихателната система	6,421	260.31	11.59%
XI	Болести на храносмилателната система	3,449	139.82	6.23%
XII	Болести на кожата и подкожната тъкан	1,259	51.04	2.27%
XIII	Болести на костно-мускулната система и на съединителната тъкан	749	30.36	1.35%
XIV	Болести на пикочо-половата система	3,580	145.13	6.46%
XV	Бременност, раждане и послеродов период	4,470	181.21	8.07%
XVI	Някои състояния, възникващи през перинаталния период	972	39.40	1.75%
XVII	Вродени аномалии [пороци на развитието], деформации и хромозомни аберации	56	2.27	0.10%
XVIII	Симптоми, признаци и отклонения от нормата, открити при клинични и лабораторни изследвания, неклассифицирани другаде	114	4.62	0.21%
XIX	Травми, отравяния и някои други последици от въздействието на външни причини	3,163	128.23	5.71%
XXI	Фактори, влияещи върху здавното съст. на населението и контакта със здравните служби /без изписаните новородени здрави/	9518	385.86	17.18%
	Общо	55,392	2245.59	100.00%

**ПРЕМИНАЛИ БОЛНИ ПРЕЗ ЛЕЧЕБНИТЕ ЗАВЕДЕНИЯ СЪС
СТАЦИОНАР ОТ ОБЛАСТ РУСЕ ЗА ПЕРИОДА 2006 - 2010 г.**

Заведения	2006 г.	2007 г.	2008 г.	2009 г.	2010 г.
МБАЛ – Русе АД	32 689	32 070	32 862	32 884	30056
МБАЛ „Юлия Вревска” Бяла ЕООД	4 464	4 416	4 627	4 633	4786
ДПБ - Бяла	975	880	938	1 050	1092
СБАЛ "Медикус" ООД	550	667	704	627	403
СБАЛ-АГ "Ескулап-97" ООД	2 027	2 154	1 567	1 552	1201
СХБАЛ “Ескулап-Норд” ООД	276	257	132	249	220
СБАЛФРМ "Медика" ООД	2 035	3 237	3 444	2 509	2440
СБАЛК”Медика Кор” ЕАД	x	51	1 365	2 249	2397
СХБАЛ”Здравец”ООД	x	18	332	425	477
ЦКВЗ - Русе ЕООД	575	459	485	496	388
КОЦ - Русе ЕООД	5 721	5 766	6 383	6 941	6806
СБАЛПФЗ - Русе ЕООД	3 000	2 683	2 819	2 997	3059
ЦПЗ - Русе ЕООД	2 932	3 260	3 370	3 492	3871
Общо за областта	55 244	55 918	59 028	60 104	57196

**СРЕДЕН ПРЕСТОЙ НА ЕДИН БОЛЕН В ЛЕЧЕБНИТЕ ЗАВЕДЕНИЯ СЪС
СТАЦИОНАР ОТ ОБЛАСТ РУСЕ ПРЕЗ ПЕРИОДА 2006 – 2010 г.**

ЗАВЕДЕНИЯ	2006 г.	2007 г.	2008 г.	2009 г.	2010 г.
МБАЛ – РУСЕ АД	5,92	5,80	5,69	5,63	5,62
МБАЛ „Юлия Вревска” БЯЛА ЕООД	7,53	7,09	6,67	6,50	5,87
ДПБ - Бяла	66,84	70,37	69,22	65,37	61,84
СХБАЛ “Медикус” ООД	1,23	1,20	1,15	1,35	1,21
СБАЛ АГ “Ескулап 97”ООД	1,81	1,90	1,95	1,60	1,81
СХБАЛ “Ескулап Норд” ООД	2,43	2,05	1,23	2,51	3,20
СБАЛФРМ "Медика" ООД	9,93	9,89	9,32	9,51	7,18
СБАЛК ”Медика кор” ЕАД	x	1,96	2,00	2,27	3,07
СБАЛХ ”Здравец” ООД	x	1,00	1,68	1,76	5,12
ЦКВЗ - Русе ЕООД	9,00	8,63	8,25	8,10	8,14
КОЦ - Русе ЕООД	7,53	8,06	6,42	5,98	5,77
СБАЛПФЗ - Русе ЕООД	10,45	10,35	10,82	8,84	8,71
ЦПЗ - Русе ЕООД	22,71	20,45	18,48	21,70	17,31
ОБЩО ЗА ОБЛАСТТА	8,39	8,25	7,81	7,74	7,54

**ОБОРОТ НА ЛЕГЛАТА В ЛЕЧЕБНИТЕ ЗАВЕДЕНИЯ СЪС СТАЦИОНАР
ОТ ОБЛАСТ РУСЕ ПРЕЗ ПЕРИОДА 2006 - 2010 г.**

ЗАВЕДЕНИЯ	2006 г.	2007 г.	2008 г.	2009 г.	2010 г.
МБАЛ – РУСЕ АД	55,00	54,00	56,00	56,00	51,20
МБАЛ „Юлия Вревска” БЯЛА ЕООД	37,00	37,00	39,00	39,00	41,26
ДПБ - Бяла	3,00	3,00	3,00	4,00	3,77
СХБАЛ “Медикус” ООД	55,00	67,00	59,00	45,00	28,79
СБАЛ АГ “Ескулап 97” ООД	156,00	135,00	112,00	86,00	70,65
СХБАЛ “Ескулап Норд” ООД	21,00	26,00	13,00	25,00	22,00
СБАЛФРМ "Медика" ООД	29,00	36,00	38,00	28,00	28,05
СБАЛК ”Медика Кор” ЕАД	х	1,00	34,00	56,00	59,93
СХБАЛ ”Здравец” ООД	х	2,00	33,00	43,00	47,70
ЦКВЗ - Русе ЕООД	29,00	23,00	24,00	25,00	21,56
КОЦ - Русе ЕООД	42,00	42,00	47,00	51,00	49,68
СБАЛПФЗ - Русе ЕООД	32,00	28,00	30,00	32,00	32,20
ЦПЗ - Русе ЕООД	15,00	17,00	17,00	18,00	20,16
ОБЩО ЗА ОБЛАСТТА	36,00	34,00	36,00	37,00	35,46

**ЛЕТАЛИТЕТ (%) В ЛЕЧЕБНИТЕ ЗАВЕДЕНИЯ СЪС СТАЦИОНАР
ОТ ОБЛАСТ РУСЕ ПРЕЗ ПЕРИОДА 2006 – 2010 г.**

Заведения	2006 г.	2007 г.	2008 г.	2009 г.	2010 г.
МБАЛ – Русе АД	2,01	1,98	1,85	2,00	2,13
МБАЛ ”Юлия Вревска” Бяла ЕООД	1,07	1,08	1,37	0,90	1,67
ДПБ - Бяла	0,87	0,87	0,52	0,72	0,44
СХБАЛ „Медикус” ООД			0,00	0,00	0,00
СХБАЛ „Ескулап Норд” ООД			0,00	0,00	0,00
СХБАЛ „Здравец” ООД			0,00	0,00	0,00
СБАЛ-АГ „Ескулап 97” ООД			0,06	0,00	0,00
СБАЛФРМ „Медика” ООД		0,09	0,23	0,12	0,53
СБАЛК „Медика Кор” ЕАД			0,15	0,49	0,97
КОЦ - Русе ЕООД	1,97	1,35	1,57	1,54	1,60
СБАЛПФЗ - Русе ЕООД	1,19	1,48	1,08	1,20	1,20
ЦПЗ - Русе ЕООД	0,18	0,13	0,28	0,12	0,27
ЦКВЗ - Русе ЕООД			0,00	0,20	0,00
ОБЩО ЗА ОБЛАСТТА	1,57	1,46	1,40	1,45	1,61

**ИЗПОЛЗВАЕМОСТ НА ЛЕГЛАТА /ПРОЦЕНТ СПРЯМО НОРМАТИВА/
В ЛЕЧЕБНИТЕ ЗАВЕДЕНИЯ СЪС СТАЦИОНАР В ОБЛАСТ РУСЕ
ПРЕЗ ПЕРИОДА 2006 - 2010 ГОДИНА**

Заведения	2006 г.		2007 г.		2008 г.		2009 г.		2010 г.	
	дни	%	дни	%	дни	%	дни	%	дни	%
МБАЛ - Русе АД	328	89.86	315	86.30	316	86.58	313	85.75	288	78.90
МБАЛ "Юлия Вревска" Бяла ЕООД	280	76.71	261	71.51	257	70.41	251	68.77	242	66.30
ДПБ - Бяла	225	61.64	214	58.63	224	61.37	237	64.93	233	63.84
СХБАЛ "Медикус" ООД	68	18.63	80	21.92	68	18.63	60	16.44	35	9.59
СХБАЛ "Ескулап Норд" ООД	52	14.25	53	14.52	16	4.38	62	16.99	70	19.18
СХБАЛ "Здравец" ООД	0	0.00	2	0.55	56	15.34	75	20.55	244	66.85
СБАЛ АГ "Ескулап 97" ООД	283	77.53	256	70.14	219	60.00	138	37.81	128	35.07
СБАЛФРМ "Медика" ООД	289	79.18	356	97.53	356	97.53	265	72.60	201	55.07
СБАЛК "Медика Кор" ЕАД	0	0.00	3	0.82	68	18.63	128	35.07	184	50.41
КОЦ - Русе ЕООД	259	70.96	339	92.88	299	81.92	303	83.01	286	78.36
СБАЛПФЗ - Русе ЕООД	315	86.30	292	80.00	321	87.95	279	76.44	280	76.71
ЦПЗ - Русе ЕООД	341	93.42	342	93.70	319	87.40	389	106.58	349	95.62
ЦКВЗ - Русе ЕООД	330	90.41	198	54.25	200	54.79	201	55.07	176	48.22
Общо за областта		0.00		0.00	284	77.81	285	78.08	267	73.15

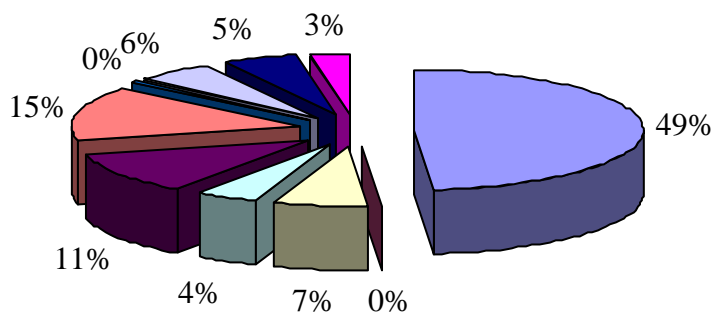
Дейност на лечебните заведения със стационар от Област Русе

Видове заведения	2010 г.									
	Средногодишен бр. легла	Постъпили болни	Изписани болни	Умрели	Преминали болни	Проведени леглодни	Използваност на леглата (дни)	Оборот на леглата	Среден престой на 1 лекуван болен	Леталитет (%)
Общо	1613	56433	55523	906	57196	431214	267	35.46	7.54	1.61
Многопрофилни болници										
МБАЛ - Русе АД	587	29,779	29,150	633	30,056	168,845	288	51.20	5.62	2.13
МБАЛ "Юлия Вревска" Бяла ЕООД	116	4,736	4,660	79	4,786	28,087	242	41.26	5.87	1.67
Специализирани болници										
ДПБ - БЯЛА	290	877	900	4	1,092	67,534	233	3.77	61.84	0.44
СБАЛПФЗ - Русе ЕООД	95	3004	2975	36	3,059	26,635	280	32.20	8.71	1.20
Други лечебни заведения										
КОЦ - Русе ЕООД	137	6,781	6,659	108	6,806	39,244	286	49.68	5.77	1.60
ЦПЗ - Русе ЕООД	192	3,747	3,724	10	3,871	67,026	349	20.16	17.31	0.27
ЦКВЗ - Русе ЕООД	18	388	383	0	388	3,160	176	21.56	8.14	0.00
Частни лечебни заведения										
СХБАЛ "Медикус" ООД	14	403	403	0	403	486	35	28.79	1.21	0.00
СХБАЛ "Ескулап Норд" ООД	10	220	220	0	220	704	70	22.00	3.20	0.00
СБАЛХ "Здравец" ООД	10	477	477	0	477	2440	244	47.70	5.12	0.00
СБАЛ АГ "Ескулап 97" ООД	17	1,201	1,201	0	1,201	2,169	128	70.65	1.81	0.00
СБАЛК "Медика Кор" ЕАД	40	2,396	2,353	23	2,397	7,359	184	59.93	3.07	0.97
СБАЛФРМ "Медика" ООД	87	2,424	2,418	13	2,440	17,525	201	28.05	7.18	0.53

РАЗДЕЛ VI

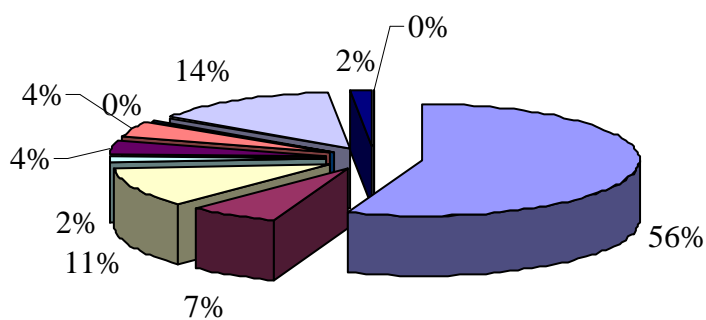
ФИНАНСИРАНЕ И ЗАПЛАЩАНЕ ТРУДА

Структура на фактическите разходи в
СБАЛПФЗ - Русе за 2010 година



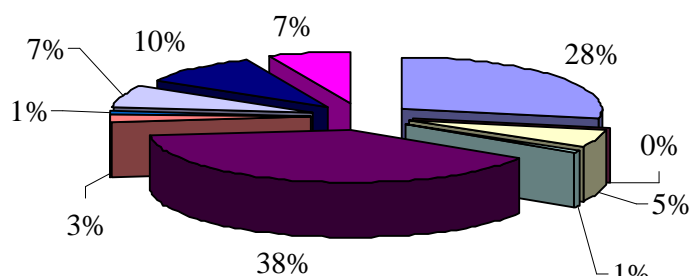
- 1. Заплати
- 2. Други възнагр. и плащания
- 5. Осигурителни вноски
- 10-11. Храна
- 10-12. Медикаменти
- 10-15. и 10-16. Материали, вода, горива и енергия
- 10-30. Текущ ремонт

Структура на фактическите разходи в
ЦКВЗ- Русе за 2010 година



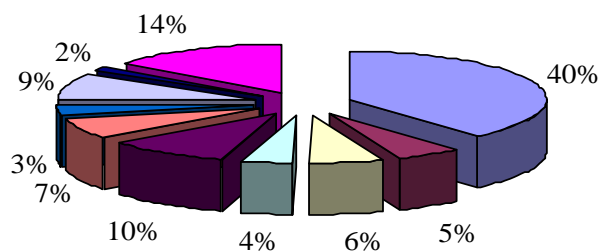
- 1. Заплати
- 2. Други възнагр. и плащания
- 5. Осигурителни вноски
- 10-11. Храна
- 10-12. Медикаменти
- 10-15. и 10-16. Материали, вода, горива и енергия
- 10-30. Текущ ремонт
- Р-ди по други параграфи за издръжка
- Разходи за амортизации
- 50. и 51. Капиталови разходи

Структура на фактическите разходи в КОЦ - Русе за 2010 година



- 1. Заплати
- 2. Други възнагр. и плащания
- 5. Осигурителни вноски
- 10-11. Храна
- 10-12. Медикаменти
- 10-15. и 10-16. Материали, вода, горива и енергия
- 10-30. Текущ ремонт
- Р-ди по други параграфи за издръжка
- Разходи за амортизации
- 50. и 51. Капиталови разходи

Структура на фактическите разходи в ЦПЗ - Русе за 2010 година



- 1. Заплати
- 2. Други възнагр. и плащания
- 5. Осигурителни вноски
- 10-11. Храна
- 10-12. Медикаменти
- 10-15. и 10-16. Материали, вода, горива и енергия
- 10-30. Текущ ремонт
- Р-ди по други параграфи за издръжка
- Разходи за амортизации
- 50. и 51. Капиталови разходи

СПРАВКА
ЗА ИКОНОМИЧЕСКИТЕ И СТАТИСТИЧЕСКИ ПОКАЗАТЕЛИ ЗА ДЕЙНОСТТА НА
МНОГОПРОФИЛНИТЕ БОЛНИЦИ ЗА АКТИВНО ЛЕЧЕНИЕ, ДПБ И
СПЕЦИАЛИЗИРАНИТЕ ЦЕНТРОВЕ И СБАЛПФЗ /БИВШИ ДИСПАНСЕРИ/
В ОБЛАСТ РУСЕ ПРЕЗ 2008, 2009 И 2010 ГОДИНА

Лечебни заведения	брой преминали болни			среден разход на един преминал болен в лева			брой реализирани леглодни			Среден разход на един леглоден в лева		
	2008 г.	2009 г.	2010 г.	2008 г.	2009 г.	2010 г.	2008 г.	2009 г.	2010 г.	2008 г.	2009 г.	2010 г.
МБАЛ - Русе	32862	32884	30056	679.31	676.30	677.52	186995	185216	168845	99.43	120.07	120.60
МБАЛ - Бяла	4627	4633	4786	471.95	447.95	478.51	30884	30098	28087	64.17	68.95	81.54
СБАЛПФЗ Русе	2819	2997	3059	722.07	642.30	610.05	30504	26495	26635	68.04	72.65	70.06
КОЦ - Русе	6383	6941	6806	683.00	776.61	745.61	40149	41482	39244	79.91	130.11	129.31
ЦПЗ - Русе	3370	3492	3871	616.20	670.79	597.72	62293	75763	67026	23.71	30.92	34.52
ЦКВЗ - Русе	485	496	388	918.26	888.30	1012.71	4001	4017	3160	91.98	109.98	124.34
ДПБ - Бяла	938	1050	1092	1425.02	1474.70	1159.86	64924	68635	67534	19.78	22.56	18.75

Лечебни заведения	средногодишен брой легла			среден разход на едно легло в лева			среден разход на един лекарствен в лева			среден разход на един храноден в лева		
	2008 г.	2009 г.	2010 г.	2008 г.	2009 г.	2010 г.	2008 г.	2009 г.	2010 г.	2008 г.	2009 г.	2010 г.
МБАЛ - Русе	591	592	587	37772.12	37566.44	34690.67	28.16	30.16	27.83	1.50	1.86	1.93
МБАЛ - Бяла	120	120	116	18197.66	17294.79	19742.59	8.27	10.12	11.76	2.57	2.51	2.86
СБАЛПФЗ Русе	95	95	95	21426.36	20263.01	19643.48	10.87	9.24	12.41	4.27	5.75	5.71
КОЦ - Русе	137	137	137	31821.63	39397.23	37041.14	59.47	70.62	57.91	2.28	2.42	2.24
ЦПЗ - Русе	195	195	192	10649.27	12012.34	12050.88	4.92	4.48	4.64	2.11	2.02	1.88
ЦКВЗ - Русе	20	20	18	22267.85	22029.90	21829.50	6.66	7.63	6.03	3.08	3.42	3.62
ДПБ - Бяла	290	290	290	4609.19	5339.44	4367.46	1.78	1.98	1.06	1.71	1.62	1.40



ЗДРАВЕОПАЗВАНЕ 2010 г.

КРАТЪК СТАТИСТИЧЕСКИ СПРАВОЧНИК

РУСЕ 2011